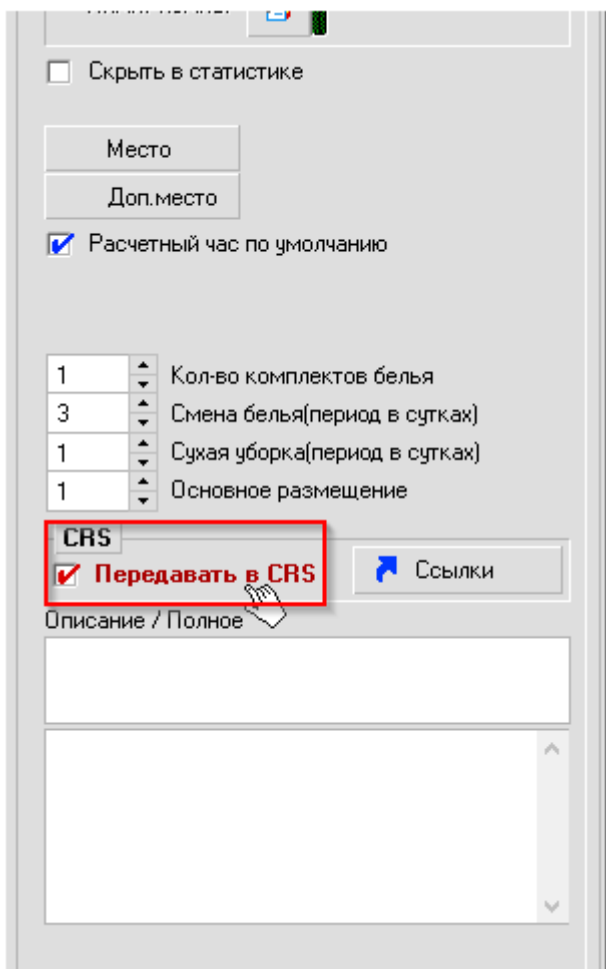


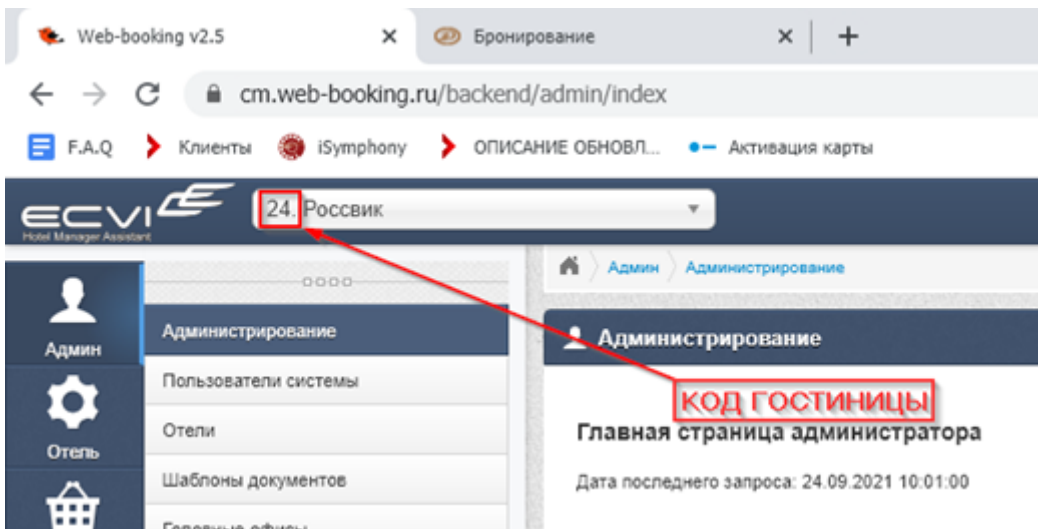
????????? ?????????? ?????????? ? ?????????? ?  
????????? ??????????????????

В Конфигураторе Эдельвейс (C:\EDEL\edelcfg.exe) План Комнат – Раскрываем корпус с категориями – Выбираем нужную категорию по клику мыши устанавливаем флаг "Передавать в CRS", указанную галку ставим для всех категорий, которые нужно выводить в модуле бронирования:

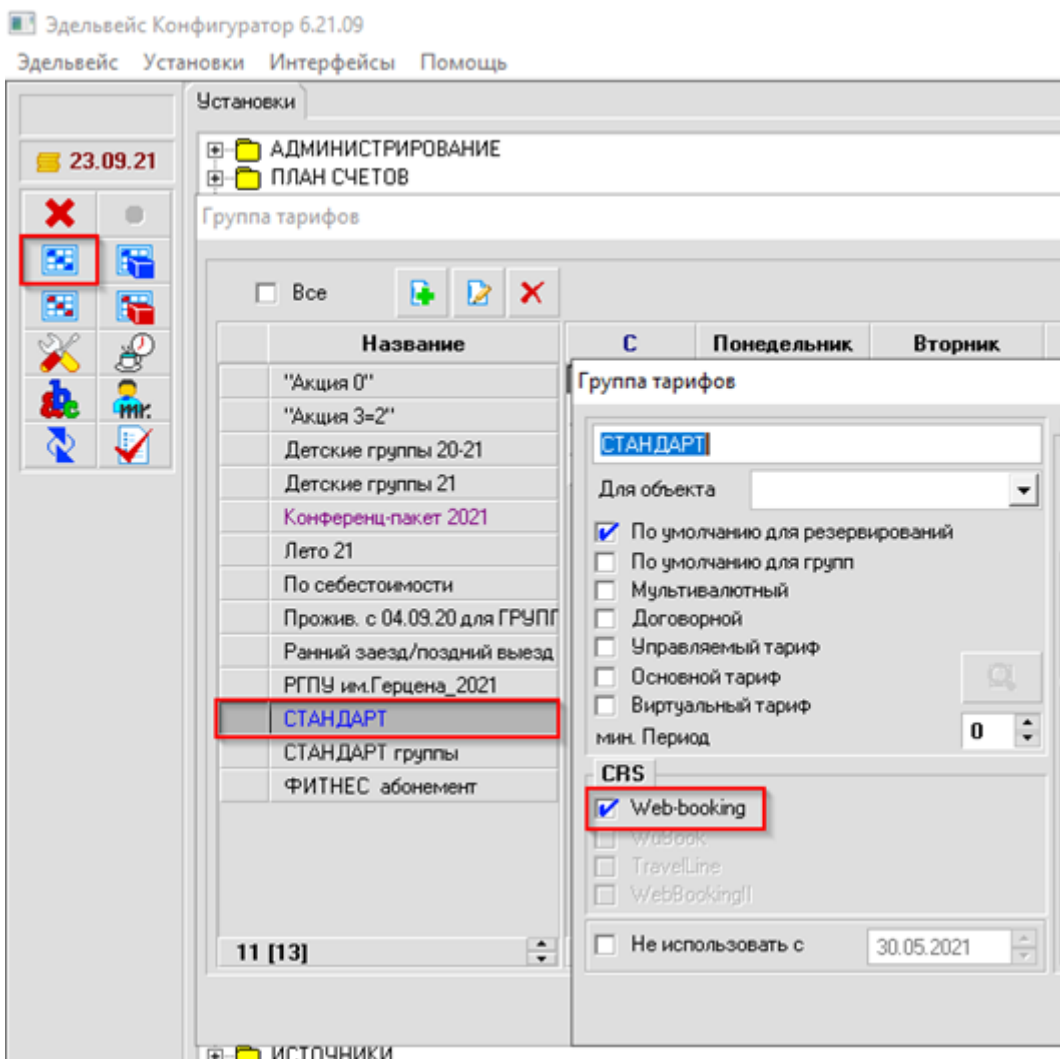


Здесь же в полях "Описание" можно указать информацию о категории, которая будет отображаться в модуле бронирования в качестве описания.

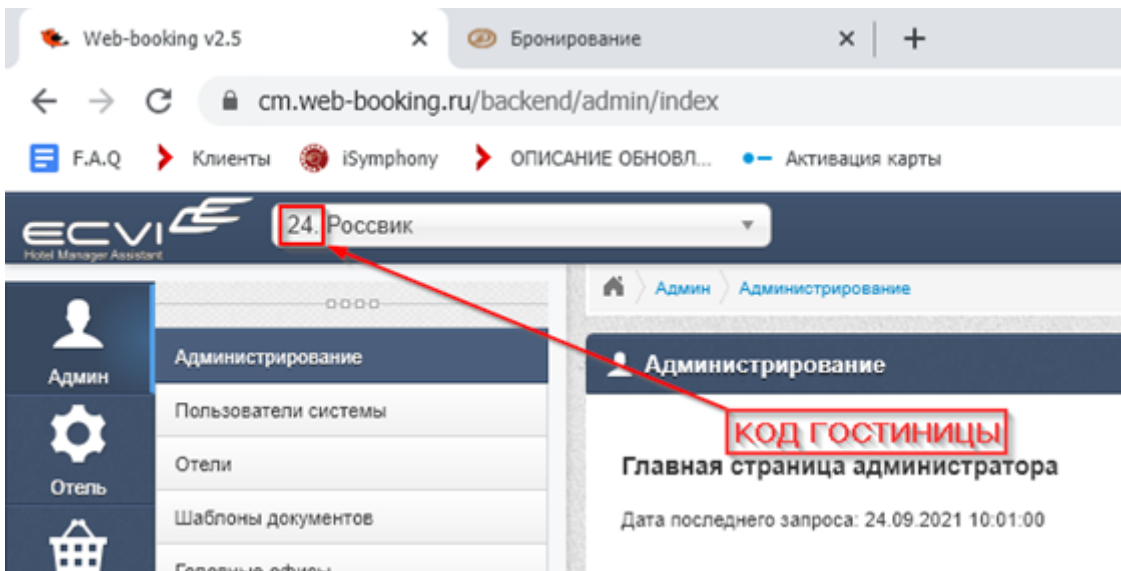
И далее пункт меню Интерфейсы - Настройки веб-каналов - Настройки веб-каналов - Web-Booking – Категории номеров - для всех категорий в списке прописываем код гостиницы из личного кабинета <https://cm.web-booking.ru>



Следующий шаг - выставляем к выгрузке тариф с ценами на проживание через пункт меню Установки - Группа тарифов - двойным кликом по названию тарифа и ставим галку "Web booking", пример:



Далее следует прописать код гостиницы из личного кабинета <https://cm.web-booking.ru>- пункт меню Интерфейсы - Настройки веб-каналов - Настройки веб-каналов - Web-Booking - Тарифы - прописываем код гостиницы из личного кабинета <https://cm.web-booking.ru>



Revision #1

Created 2026-02-03 21:02:45 UTC by Никита В.

Updated 2026-02-04 13:48:18 UTC by Никита В.