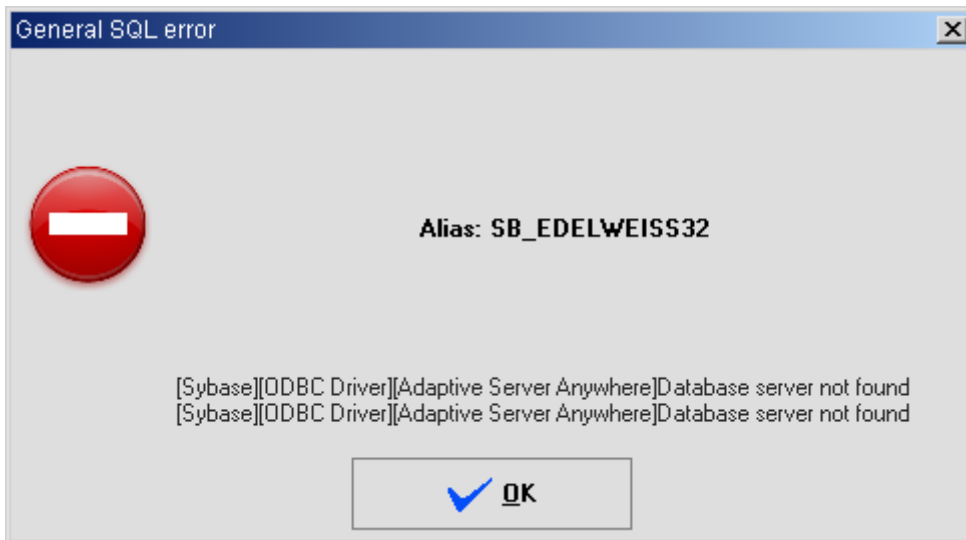


?????????: "Database server not found" ?????? ???? ?????? ?? ???????)

Если при запуске АСУ Эдельвейс возникает сообщение "Database server not found":



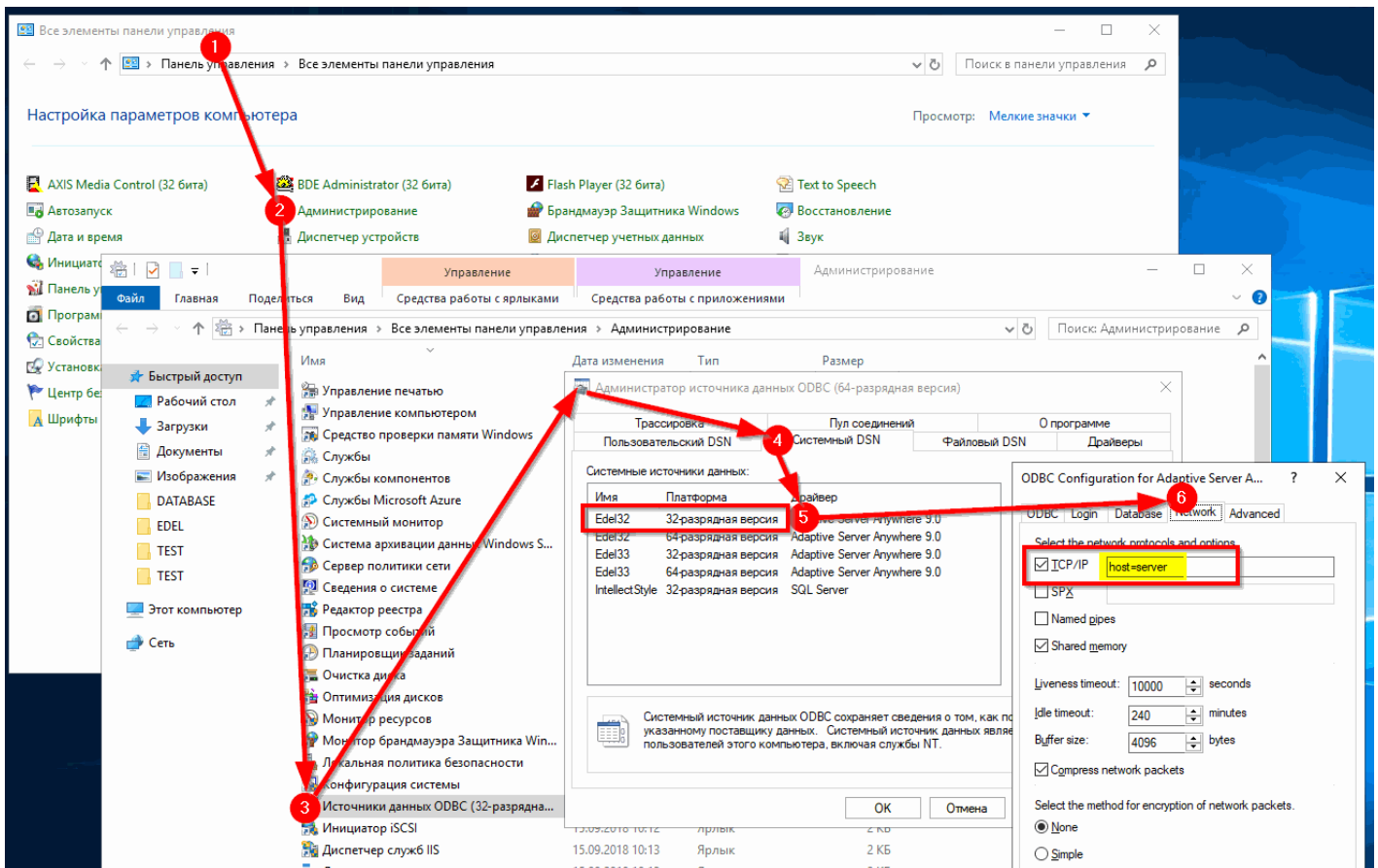
Причина ошибки может быть следующая:

1. Не запущена служба управления базы данных на сервере (проверить на сервере статус службы **Adaptive Server Anywhere** в Службах Windows) ИЛИ не работает сам сервер (компьютер) с базой АСУ Эдельвейс
2. Имя сервера БД отличается от значения по умолчанию и не совпадает с настройками системного DSN. В *Панели управления* откройте источники данных ODBC, затем откройте настройки системного DSN. На вкладке Database проверьте/измените значение поля Servername.
3. Недоступен сервер базы данных программы через сеть (компьютер с системой управления базами). Убедитесь в наличии подключения сервера и клиента к сети, а так же отсутствию программных блокировок работы по сети используемых портов по протоколу TCP. Например, в случае работающей службы **Брэндмауер Windows** - необходимо в его настройках прописать файл службы базы (dbsrv9.exe) в исключениях для исходящих и входящих соединений.
4. Сервер и клиент находятся в разных подсетях (к примеру, после перенастройки коммутационного оборудования в гостиничной сети)

В Панели управления откройте источники данных ODBC (*Панель управления - Администрирование - Источники данных ODBC (32-х разрядная версия)*). Затем откройте настройки системного DSN с именем **Edel32** (по-умолчанию для рабочей БД) и EDEL33 (по-умолчанию для тестовой БД). На вкладке Network в поле TCP/IP введите «host=IP_адрес_сервера»:

IP_адрес_сервера - сетевой IP-адрес или сетевое имя компьютера, например:

host = 192.186.1.1 или **host = SERVER**



ВНИМАНИЕ! Если система 64-разрядная то запуск настроек - это файл из папки **C:\Windows\SysWow64\ODBCAD32.exe**

Revision #1

Created 2026-02-03 17:51:15 UTC by Никита В.

Updated 2026-05-07 12:06:32 UTC by Никита В.