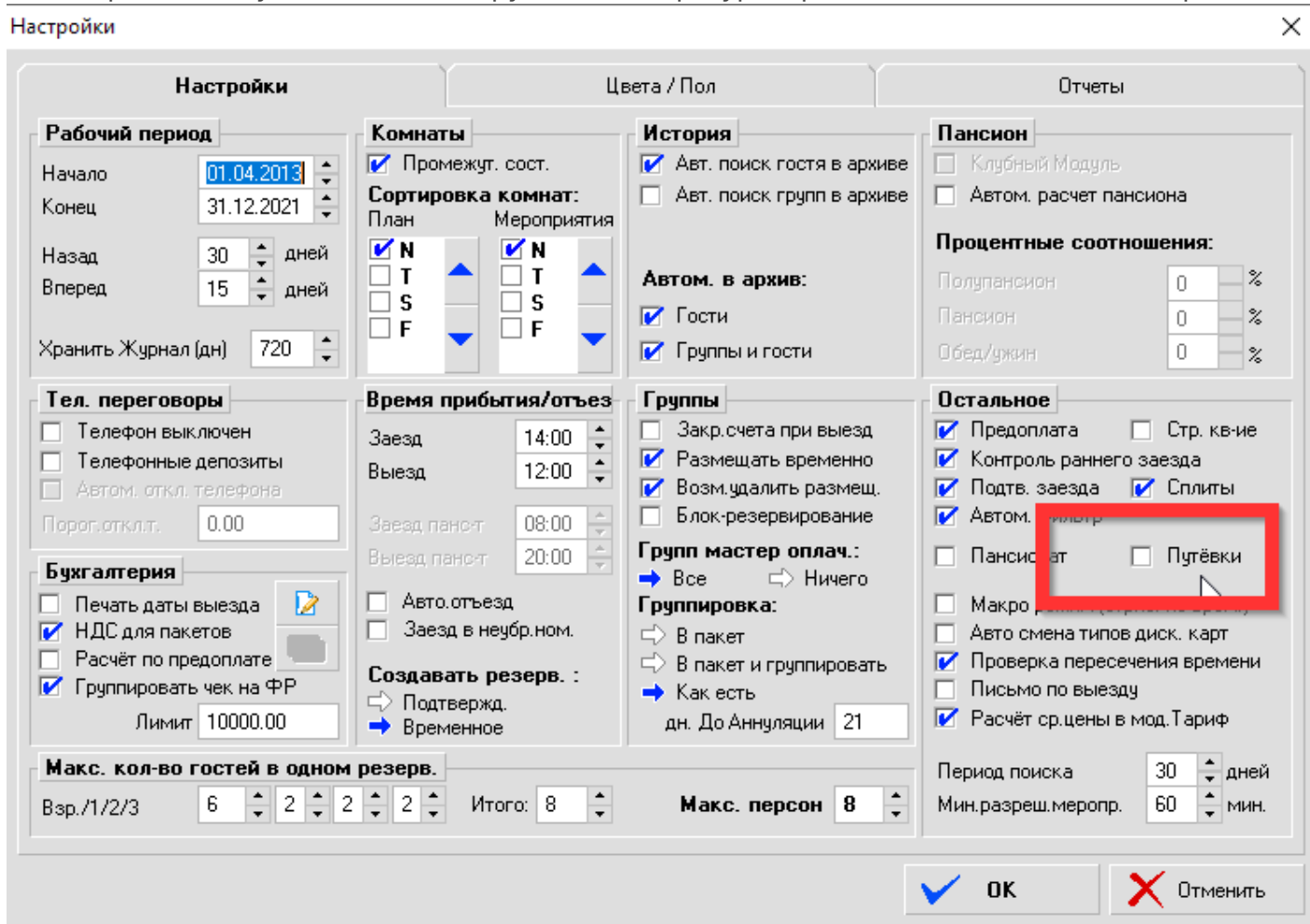


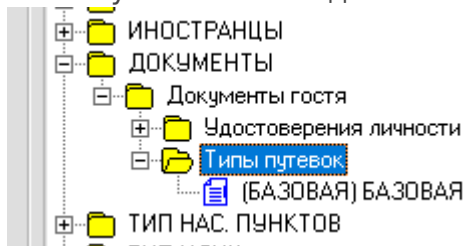
???????

Режим работы с путевками активируется в Конфигураторе в меню Установки - Настройки:



В карточке резервирования появится вкладка "Путевки", где можно внести номер, тип и срок действия путевки.

Типы путевок можно добавить в Конфигураторе в ветке "Документы":



Revision #2

Created 2026-02-03 18:32:27 UTC by Никита В.

Updated 2026-05-15 11:27:22 UTC by Юлия Л.