

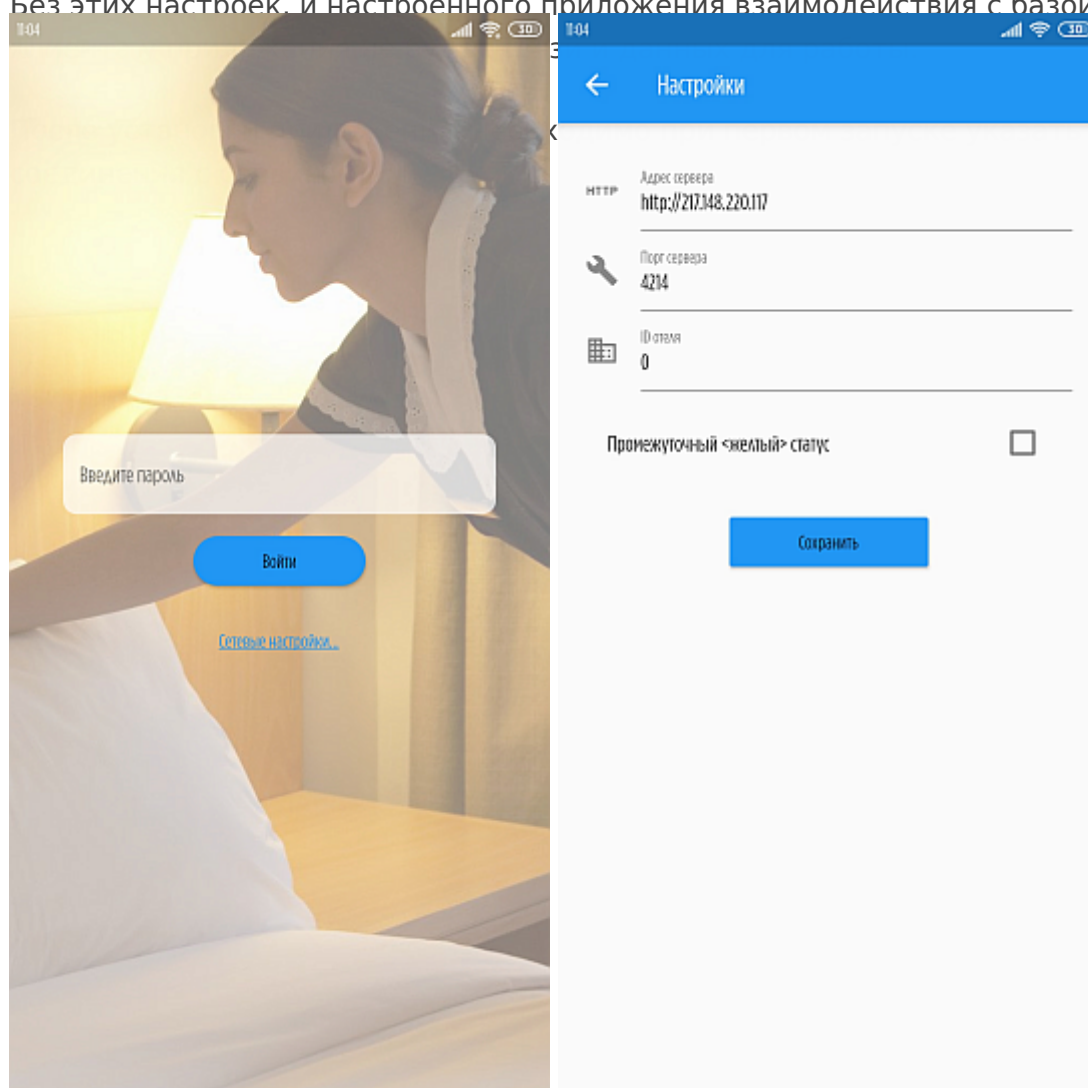
?????????? - ????????? (?????????)

Для модуля "Горничные", при работе с системой учёта смен сотрудников уборки, для отметок уборок со стороны сотрудника при выполнении заданий, можно пользоваться приложением на устройствах с ОС Android

Приложение скачивается по ссылке:

<http://support.edelink.ru/upload/housekeeping.apk>

Данное приложение будет работать только при наличии доступа к сети предприятия или через сеть интернет с настроенным доступом взаимодействуя со специально устанавливаемой службой. Её работа так же активируется кодом в настройках АСУ. Без этих настроек, и настроенного приложения взаимодействия с базой конкретного



адрес и порт для

Для входа в приложение, используется настраиваемый код доступа горничной, который задаётся сотруднику в Конфигураторе АСУ.

Есть два уровня доступа, для персонала работающего по сменам, с доступом только к данным в рамках своей смены и сотрудники с отметкой "Is manager" - у которых будет доступ ко всему номерному фонду, либо номерам по указанному для неё объекту.

Фамилия Алфёрова

Имя Е.

Отчество И.

Этаж 0

Секция 0

Квалификация 0

АТС PIN

Is manager

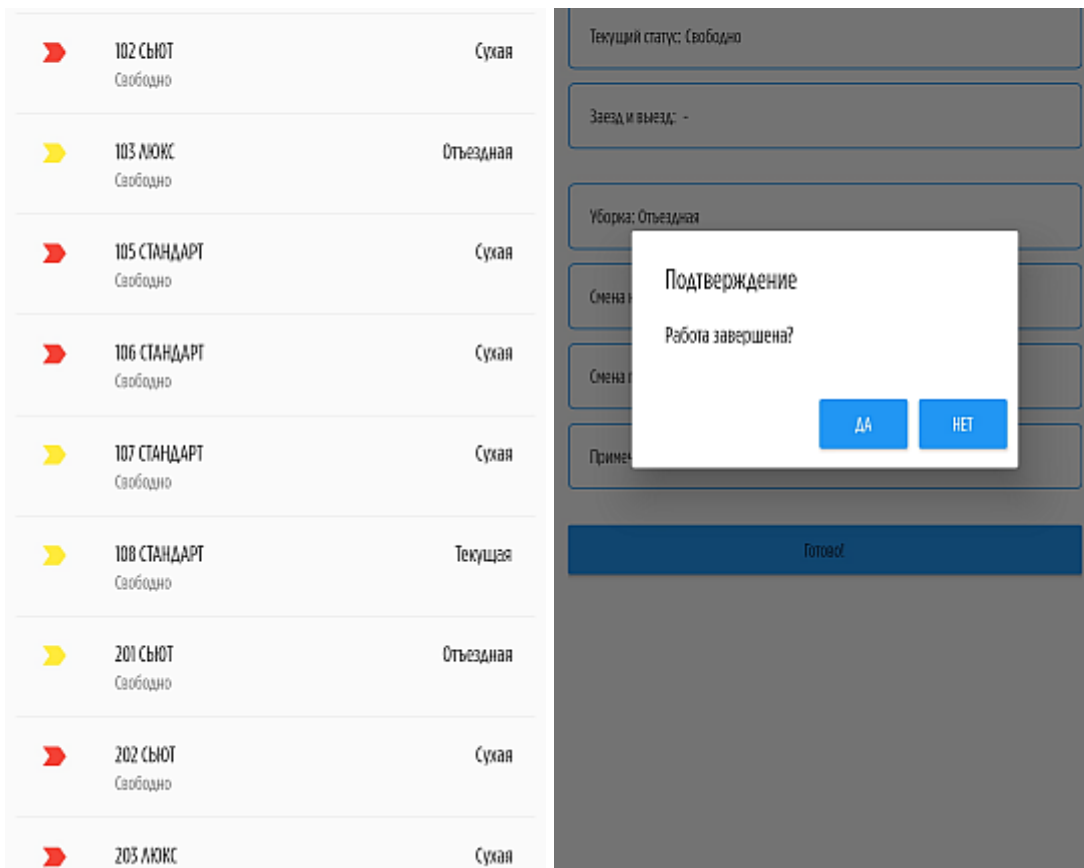
Все

ГОСТИНИЦА

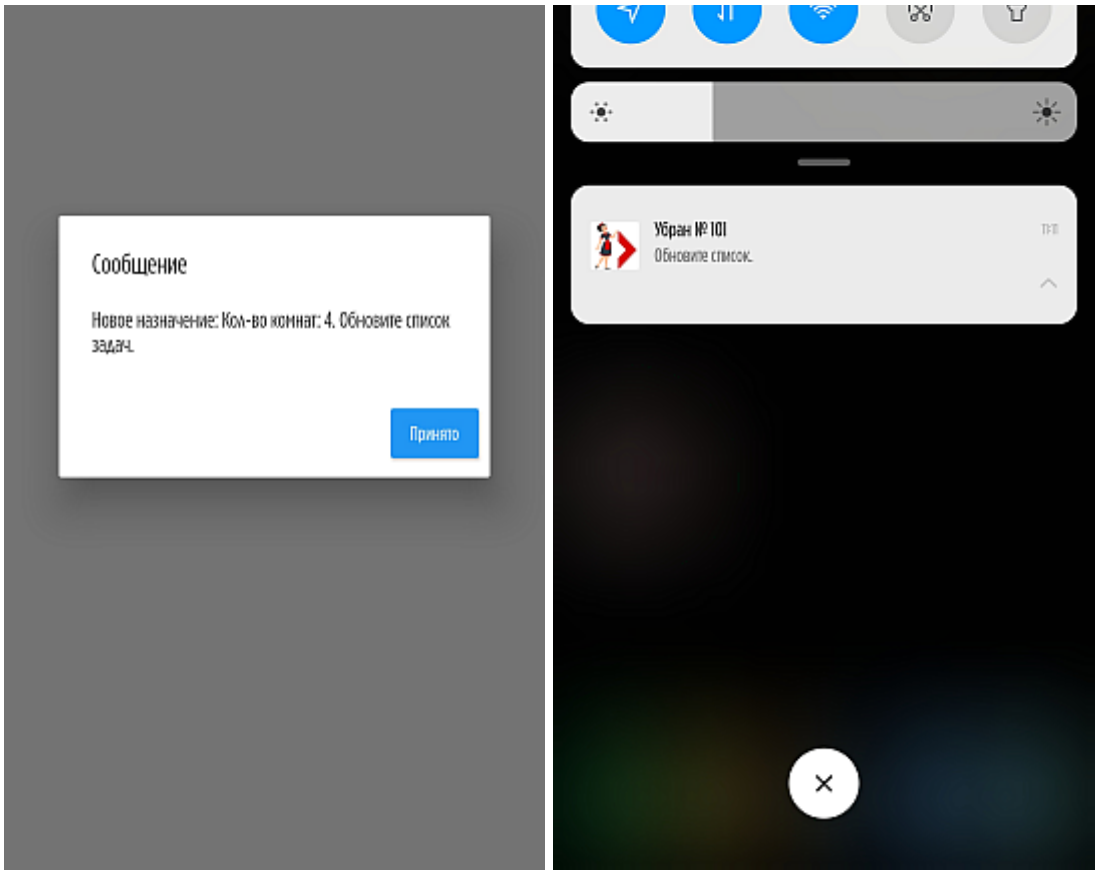
ГОСТЕВОЙ КОТТЕДЖ

Все

Для работы, в приложении отображается список назначений горничной, в котором можно выбрав конкретную комнату - посмотреть информацию по ней и проставить отметку об уборке.



Каждое устройство после установки и входа горничной будет фиксироваться. В случае обновления данных в смене например в АСУ Эдельвейс или изменении списка комнат в наряде - на устройство в приложение отправляется PUSH - уведомление об этом.



Revision #3

Created 2026-02-03 14:21:26 UTC by Никита В.

Updated 2026-02-04 13:44:43 UTC by Никита В.