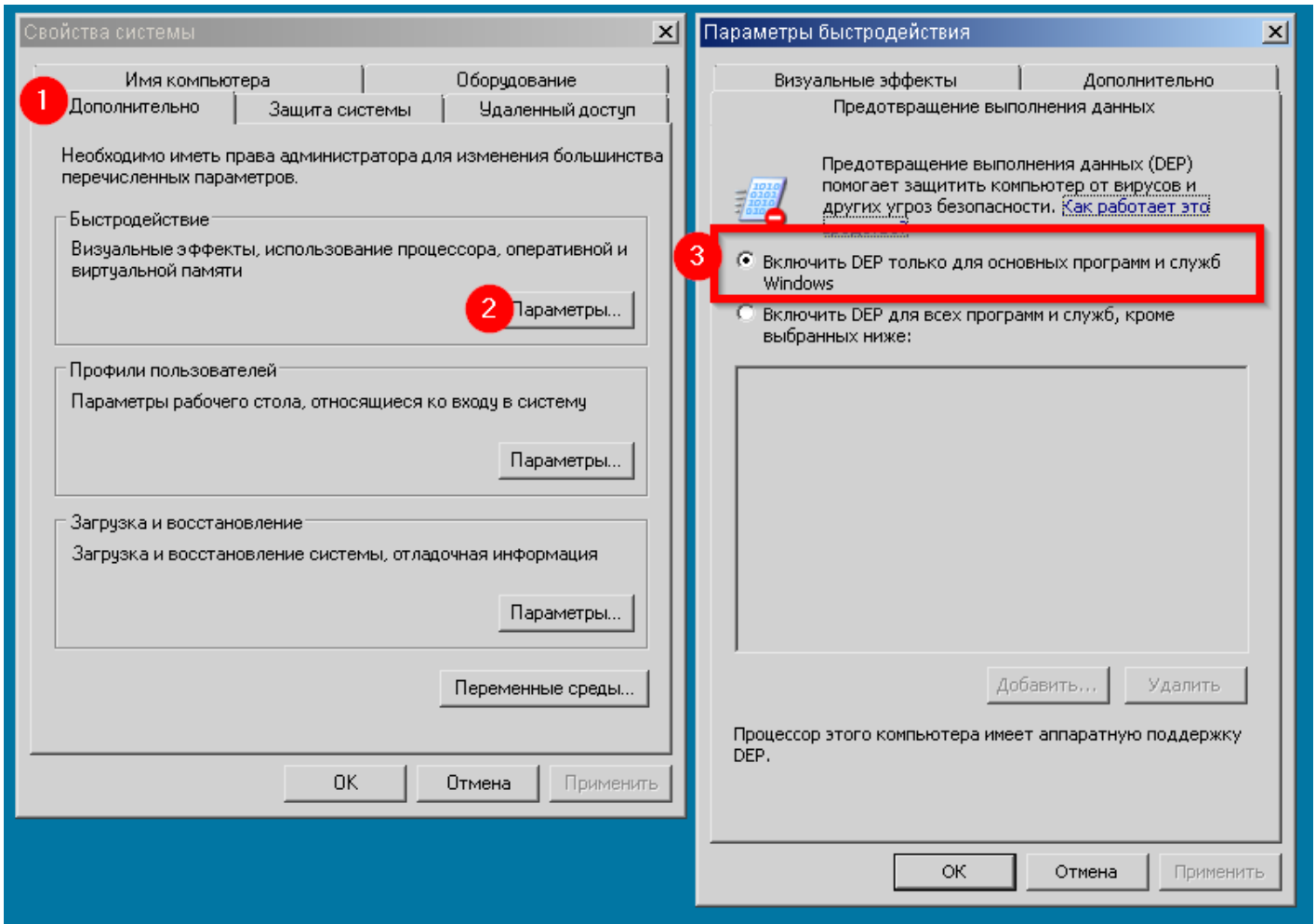


????? ?????????? ??? ?? ??????????????...

1. При запуске программы - окно не появляется на экране (ничего не происходит). Включена служба «Предотвращение выполнения данных». Отключите службу или добавьте приложение C:\EDEL\edel.exe - в исключения.



2. Работу комплекса АСУ Эдельвейс может блокировать служба ОС "Брандмауэр Windows". Отключите службу (перевести режим запуска в состояние: Отключена) или добавьте C:\EDEL\edel.exe в исключения (Панель управления: Брандмауэр Windows). А так же папку C:\EDEL - в исключения в антивирус (в Защитнике Windows)

На сервере базы АСУ Эдельвейс - так же необходимо проверить, не установлена ли блокировка на работу приложения (СУБД ASA 9) со стороны ОС "Брандмауэр Windows" для приложения:

c:\Program Files\Sybase\SQL Anywhere 9\win32\dbsrv9.exe

c:\Program Files (x86)\Sybase\SQL Anywhere 9\win32\dbsrv9.exe - в 64-х разрядной ОС

В работе программы, используются следующие порты - TCP порт **2638** - для соединения с базой АСУ Эдельвейс.

Добавьте их (порт и программу) - в исключения Брандауера Windows (для входящих и исходящих подключений)

3. При переустановке клиентской части АСУ на ОС Windows 11 - при запуске АСУ, если её версия ниже 7.XX при появлении сообщения о невозможности запуска и неподдерживаемой DLL (olch2d32.dll) - скачайте файл по ссылке и замените в папке C:\EDEL

<https://help.edelink.ru/attachments/6>

---

Revision #2

Created 2026-02-04 07:16:15 UTC by Никита В.

Updated 2026-05-07 12:09:25 UTC by Никита В.