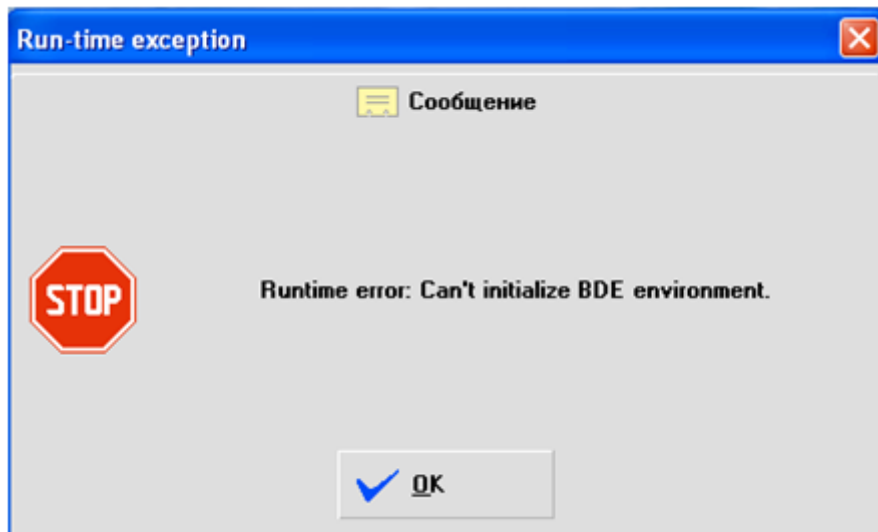


??????: "Runtime error: Can't initialize BDE environment"

При запуске АСУ Эдельвейс появляется сообщение:



Ошибка возникает вследствие того, что другая программа так же использует компонент BDE в монопольном режиме и не даёт его использовать для АСУ "Эдельвейс". Либо установлено более двух версий компонента.

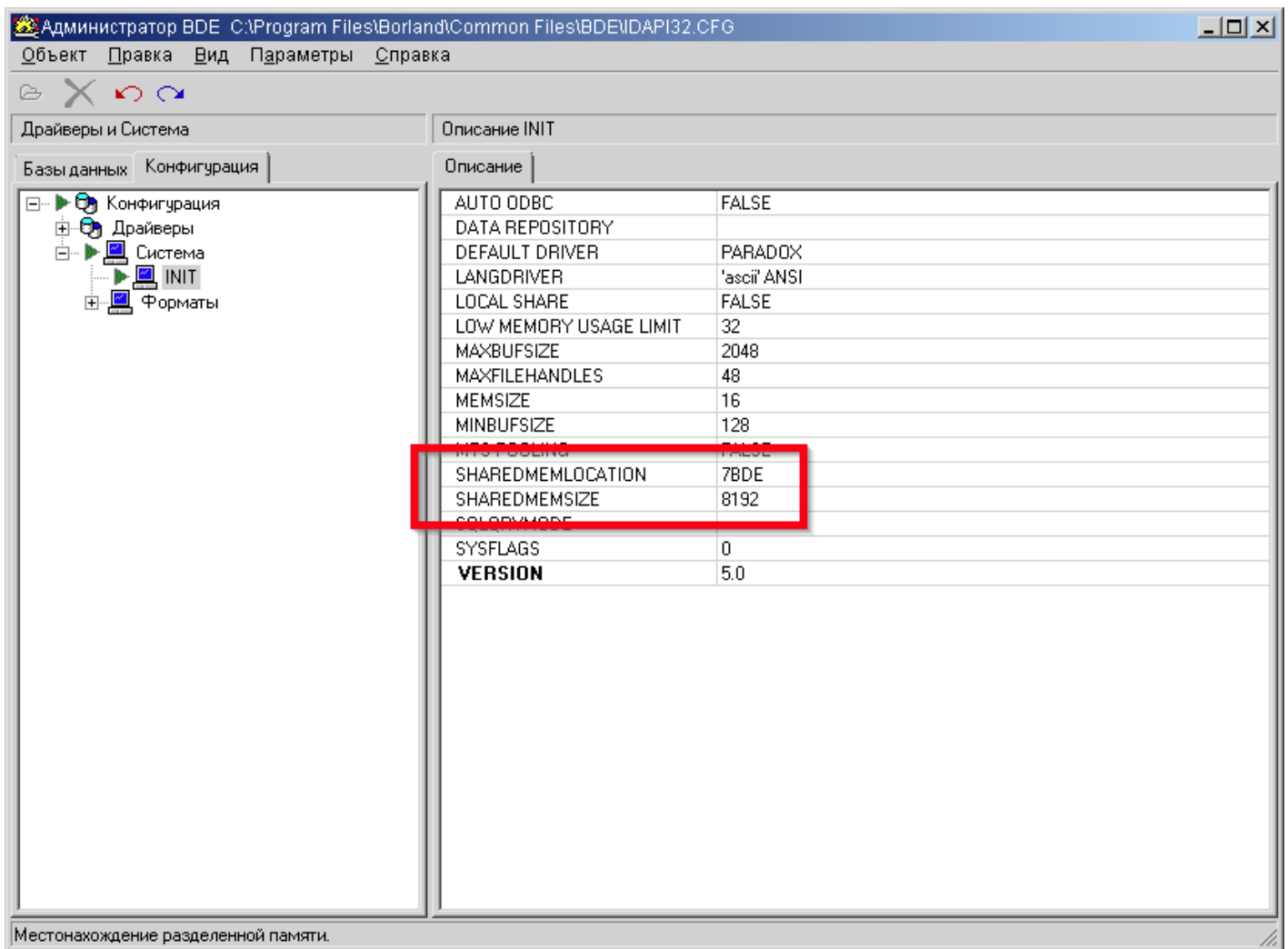
1. Варианты решения (ошибка использования памяти)

Измените параметр в настройках BDE - откройте BDE Administrator (в панели управления) - вкладка "Конфигурация" - "INIT" - измените параметры:

SHAREDMEMLOCATION - на **7BDE**

SHAREDMEMSIZE - на **8192**

- перезагрузите ПК



2. Ошибка "\$200C" - установлено несколько версий(копий) компонента BDE

- проверьте поиском наличие папок с установленным компонентом в операционной системе на системном диске и дубли файла **IDAPI32.dll**
- удалите дубли папок компонента и все "лишние" копии файла **IDAPI32.dll**

Revision #1

Created 2026-02-03 14:29:15 UTC by Никита В.

Updated 2026-02-03 14:29:28 UTC by Никита В.