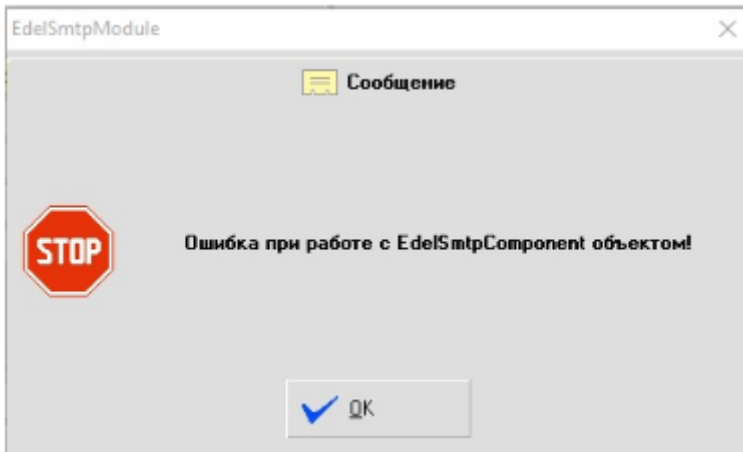


# ??????? ??? ??????? ? EdelSntpComponent ?????????? / ?????? ??????????? ??????????? ??????????

Если при попытке отправить подтверждение на электронный адрес гостя возникает ошибка:



То следует предпринять следующие действия:

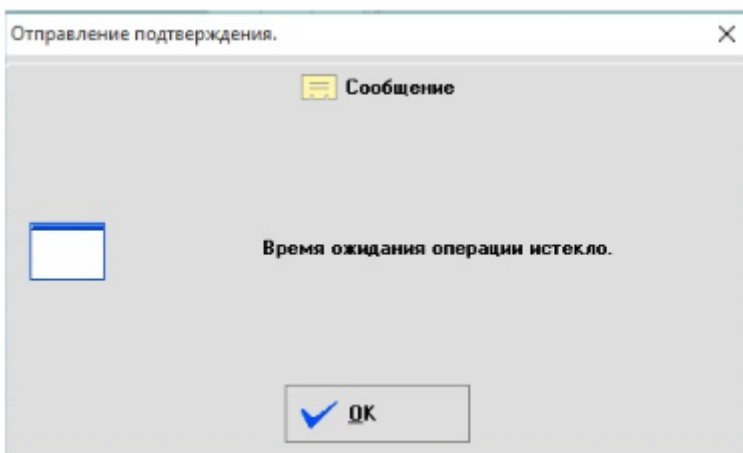
Запустите файл регистрации компонента (от имени Администратора).

C:\EDEL\Reg\_EdelSntpComponent.cmd

**ИЛИ** вставить нижеуказанную строку в меню "Выполнить":

```
%WINDIR%\Microsoft.NET\Framework\v4.0.30319\RegAsm.exe C:\EDEL\EdelSntpComponent.dll  
/codebase
```

При появлении ошибки "Время ожидания операции истекло":



Проверьте в Конфигураторе АСУ Эдельвейс, верно ли указаны данные почты (Меню "Установки" - "Дополнительные настройки")

---

Revision #1

Created 2026-02-03 15:07:24 UTC by Никита В.

Updated 2026-02-03 15:07:40 UTC by Никита В.