

???????????? ???? ? 01.01.2019

ШТРИХ

Если фискальный регистратор марки ШТРИХ, то:

1. Должна быть версия драйвера ФР не ниже 4.14.0.698

Скачать можно по ссылке:

<https://www.shtrih-m.ru/catalog/moderniziruemye-kkt/shtrikh-fr-k/>

Пункт Скачать – Скачать:

Описание	Сопутствующие товары	Внедрения	Скачать	Где купить?
Документация ▼				
Документация по ремонту ▼				
Драйверы ▲				
Документы/файл	Версия	Дата последнего обновления	Размер	
Драйвер преобразователя USB-RS232	Не известно	01.11.2008	3 Мб	Скачать
OPOS Драйвер 1.7.10	1.7.10	21.12.2006	1 Мб	Скачать
Драйвер JavaPOS	1013118	10.12.2012	3 Мб	Скачать
ШТРИХ-М: Драйвер ККТ 4.14.721 (ФР, сертифицирован 1С по ФФД 1.05)	4.14.721 (сертифицирован 1С по ФФД 1.05)	07.11.2018	14 Мб	Скачать

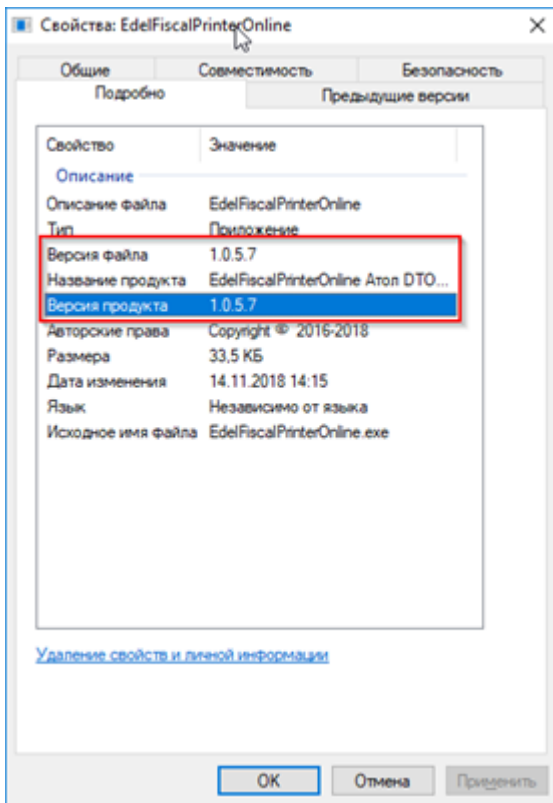
ВНИМАНИЕ! Если на ПК были установлены более ранние версии – сначала деинсталлируйте старую версию через Панель управления – Программы и компоненты («Полное удаление»), и только потом производите установку новой версии Теста драйвера 4.14

2. прошивка: Версия ПО: С.1
3. Сборка ПО: 60325, Дата ПО: 24.10.2018

По пунктам 2 и 3 могут проконсультировать специалисты, обслуживающие кассовые аппараты, мы (Эделинк) прошивки не распространяем и не устанавливаем.

ВНИМАНИЕ! Для перехода ставки с 18% на 20% требуется обязательная платная лицензия (по информации от производителя ФР Штрих)

4. Версия модуля работы с кассой EdelFiscalPrinterOnline не ниже 1.0.5.7:



Если версия ниже, то нужно обновить модуль:

Обновленная версия модуля 1.0.6.0 доступна по ссылке

<https://yadi.sk/d/88YEFkXUolobTQ>

Перед копированием файлов в каталоге C:\EDEL\EdelFiscalPrinterOnline создайте копию этой, чтобы под рукой осталась копия конфига с номером ID модуля (appid), если используется одновременно несколько касс.

После того как скопируете новые файлы модуля, открывайте конфиг-файл EdelFiscalPrinterOnline.exe и обратите внимание на следующие позиции:

1) Параметр AppModuleId - на каждом рабочем месте с подключенным ФР этот номер у каждого свой - берем из ранее использованного конфиг-файла (для гостиниц с одним ФР - по-умолчанию 1).

```
<add key="AppModuleId" value="1"/>
```

2) Указываем тип фискального регистратора, если ШТРИХ, то пишем ShtrihM:

```
<add key="FRType" value="ShtrihM"/>
```

3) Номер налоговой ставки в соответствии с таблицей налогов в ФР (для ШТРИХ без НДС -

это 4 строка, для НДС 18% и 20% - 1 строка)

```
<add key="Tax20" value="1"/>
```

```
<add key="Tax18" value="1"/>
```

```
<add key="Tax0" value="4"/>
```

4) Номер налоговой ставки в соответствии с таблицей налогов в ФР (для ШТРИХ без НДС - это 4 строка, для НДС 18% и 20% - 1 строка)

```
<add key="VatDefault" value="4"/>
```

5) Укажите верную систему налогообложения:

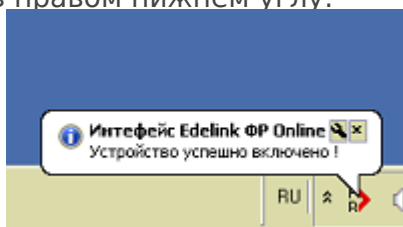
ОСН (традиционная) - **0** , УСН (упрощенная) доход - **1**, УСН доход-расход - **2**, ЕНДВ - **3**, ЕСХН - **4**, Патент - **5**:


```
<addkey="SnoDefault" value="1"/>
```

6) Для переключения режима ФФД на версию **1.05**

- провести перерегистрацию ККТ на новый формат ФФД в связи с изменением параметров на сайте налоговой
- в модуле работы с ККТ - в файле конфигурации: c:\EDEL\EdelFiscalPrinterOnline\ **EdelFiscalPrinterOnline.exe.config**
- изменить параметр: **<add key="FFD" value="1.05"/>**
- перезапустить модуль.

Далее сохраните изменения и запустите модуль EdelFiscalPrinterOnline двойным кликом из папки C:\EDEL\EdelFiscalPrinterOnline\EdelFiscalPrinterOnline, в результате появится сообщение в правом нижнем углу:



СООБЩЕНИЕ МОЖЕТ И НЕ ПОЯВИТЬСЯ ИЗ-ЗА ОСОБЕННОСТЕЙ РАБОТЫ WINDOWS С ВСПЛЫВАЮЩИМИ ОКНАМИ, НО САМ ЗНАЧОК  ДОЛЖЕН БЫТЬ АКТИВНЫМ В ТРЕЕ.

Значит что модуль готов к работе из АСУ Эдельвейс - снимите X-отчет, проверьте. Далее можете проводить оплаты. В ночь с 31 декабря на 1 января ФР в автоматическом режиме обновим налоговую ставку, в Эдельвейсе так же автоматически сработает событие с 00:00 до 00:05, при котором у всех услуг (у которых была выставлена ставка 18%) а также начисленных на счетах гостей услуг, НО ЕЩЕ НЕ ОПЛАЧЕННЫХ, обновится ставка с 18% на 20%.

Указанное событие присутствует в базе при обновлении АСУ Эдельвейс начиная с версии 6.18.11.

ВНИМАНИЕ!

Если при начислении услуг 1 января (и позднее), а так же у уже начисленных услуг видите в счете гостя 18% НДС, то выполните следующую манипуляцию:

Скачайте по ссылке VAT-команду

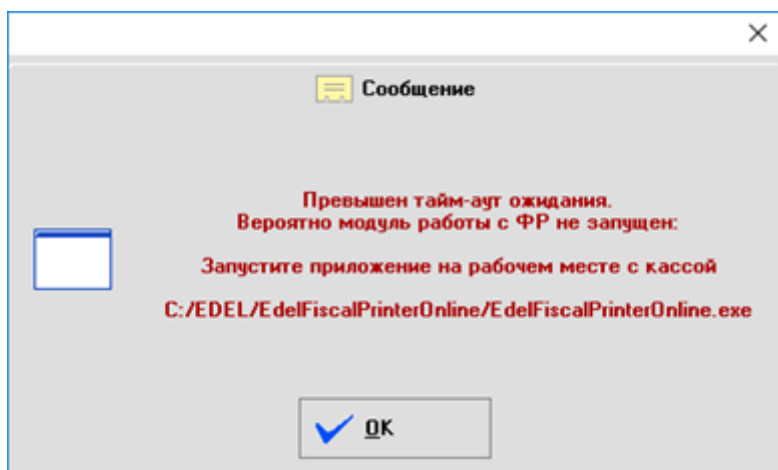
<https://yadi.sk/d/7Hlm5lvtmo1kXA>

и запустите с любого рабочего места с установленной АСУ Эдельвейс, в результате всем услугам с 18% НДС обновится ставка до 20%, в том числе по тем услугам, которые были начислены до 01.01.2019. ЭТО ДЕЙСТВИЕ ПРОВОДИТЬ НЕ РАНЕЕ 1 ЯНВАРЯ 2019 ГОДА!

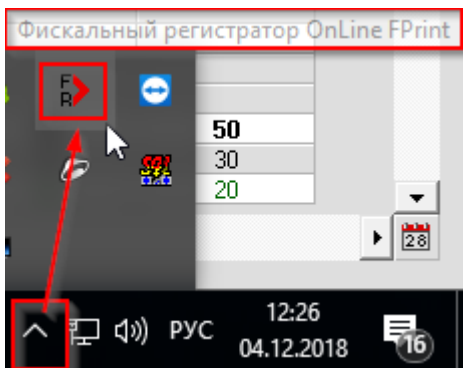
После проведенного платежа проверьте в распечатанном чеке налоговую ставку, и проверьте еще в личном кабинете оператора фискальных данных (ОФД, доступ должен быть или у бухгалтеров или у управляющего).

ВОЗМОЖНЫЕ ОШИБКИ И ПУТИ РЕШЕНИЯ

1. При попытке проведения оплаты идет процесс «взаимодействия с интерфейсом» и по тайм-ауту сообщение вида:

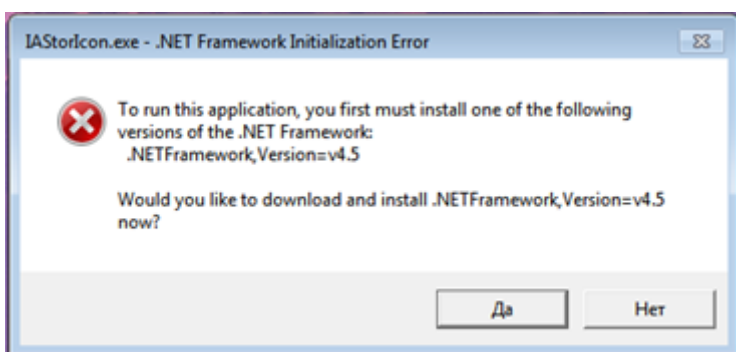


Решение – убедиться в наличии запущенной утилиты EdelFiscalPrinterOnline:



Если такого значка в трее Windows нет, то запустить из папки c:\EDEL\EdelFiscalPrinterOnline\EdelFiscalPrinterOnline (кликнуть дважды по exe-файлу EdelFiscalPrinterOnline, должен запустить в трее с соответствующим диалогом).

2. При запуске модуля EdelFiscalPrinterOnline получили ошибку вида:



Решение - нужно обновить версию .NETFramework До версии 4.5.2 и выше. Скачайте версию с официального сайта Microsoft, эта утилита в общем доступе и доступна для скачивания. После обновления Framework еще раз запустите модуль, должен запуститься без ошибок.

3. Чеки печатаются на другой кассе (через другое рабочее место/ через кассу, подключенную к другому ПК)

Этот пункт с ошибкой актуален только если в гостинице установлено несколько фискальных регистраторов, работающих с АСУ Эдельвейс.

Решение - проверьте в конфигурационном файле EdelFiscalPrinterOnline.exe

Параметр AppModuleId:

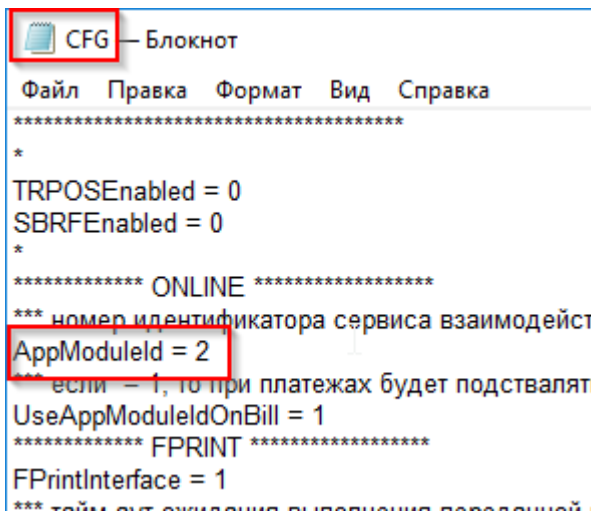
```
<add key="AppModuleId" value="XXX"/>
```

Этот номер **XXX** следует сверить с аналогичным параметром, который прописывается в файле CFG (располагается в папке C:\EDEL), файл можно открыть двойным кликом,

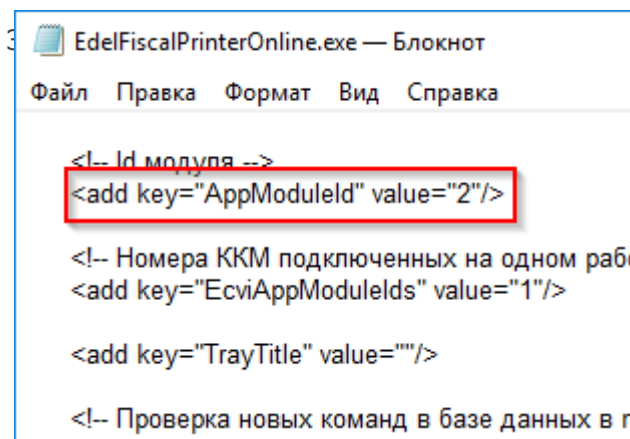
откроется блокнот и в нем найдите параметр:

AppModuleId = **XXX**

Где **XXX** - это и есть номер кассы, пример:



```
CFG - Блокнот
Файл  Правка  Формат  Вид  Справка
*****
*
TRPOSEnabled = 0
SBRFEnabled = 0
*
***** ONLINE *****
*** номер идентификатора сервиса взаимодейст
AppModuleId = 2
*** если = 1, то при платежах будет подставлят
UseAppModuleIdOnBill = 1
***** FPRINT *****
FPrintInterface = 1
*** тайм аут ожидания вычисления розованной
```



```
EdelFiscalPrinterOnline.exe - Блокнот
Файл  Правка  Формат  Вид  Справка

<!-- Id модуля -->
<add key="AppModuleId" value="2"/>

<!-- Номера ККМ подключенных на одном рабк
<add key="EscvAppModuleIds" value="1"/>

<add key="TrayTitle" value="" />

<!-- Проверка новых команд в базе данных в п
```

FiscalPrinterOnline.exe значение **2**:

После внесения изменений в конфигурационный файл и сохранения - следует также перезапустить модуль EdelFiscalPrinterOnline.

4. При попытке запустить модуль EdelFiscalPrinterOnline - приложение на 3-5 секунд открывается в трее Windows (в правом нижнем углу), а затем без каких-либо диалогов закрывается

Решение - полностью удалить все файлы из папки C:\EDEL\EdelFiscalPrinterOnline и закатать туда повторно все файлы из папки EdelFiscalPrinterOnlineSHTRIH_M (по ссылке в архиве - <https://yadi.sk/d/oj8H83fA2vrB-A>): скачать, распаковать, зайти в папку с 31 файлами, все выделить и скопировать в каталог C:\EDEL\EdelFiscalPrinterOnline, отредактировать

конфигурационный файл EdelFiscalPrinterOnline.exe (в папке C:\EDEL\EdelFiscalPrinterOnline) так, как указано в описании выше.

5. По другим вопросам пишите свои вопросы на электронную почту support@edelink.ru, будет не лишним приложить логирующие файлы из папки C:\EDEL\LOGS, при запущенном модуле EdelFiscalPrinterOnline эти логи пишутся на каждые сутки отдельно. Посмотрите по дате изменения логирующей файл с текущей системной датой, далее заархивируйте с помощью стандартных архиваторов (Win-Rar, WinZip, 7zip) и архив приложите к письму вместе с описанием проблемы. Опишите наиболее подробно Вашу проблему для более оперативного получения ответа.

Revision #1

Created 2026-02-03 18:06:50 UTC by Никита В.

Updated 2026-02-03 18:07:46 UTC by Никита В.