

???? ????? - ?????????????? ? ?????? ? ? ??????

В случае, если при работе с налогом и расчётами по кассе, сумма налога НДС в чеке и счёте различна...

Дело, в математике... группировке и способе расчёта налога в кассе (по сумме или по позициям/услугам). При включённом режиме "Группировать чек на ФР" - в кассу передаётся единой строкой общая сумма и количество, а касса рассчитывает налог - от общей суммы услуг. Но ведь в системе - это отдельные услуги и сумма налога считается по ставке и по каждой услуге.

Рассмотрим на примере:

счёт, на котором четыре услуги Проживание со ставкой налога 5% с ценой 5000 каждая.

The screenshot shows a software interface for a business system. At the top, there are tabs for 'ПЛАН', 'СЧЕТА', 'ГРУППЫ', 'МЕРОПРИЯТИЯ', 'БУХГАЛТЕРИЯ', 'ТЕКСТ', 'ОТЧЁТЫ', 'Маркетинг', 'АРХИВ', and 'ГОРН'. Below the tabs, there is a section for 'Услуги' (Services) with a list of items and their prices. The list includes 'Аренда ноутбука/сутки' (1500.00), 'Аренда оборудования' (2500.00), 'Банкетный зал' (100.00), 'Курортный сбор' (7000.00), 'Полотенце махровое' (400.00), 'Проектор' (800.00), 'РТК Платное РТВ' (112.00), and 'Сауна' (12.00). Below this, there is a table with columns: 'N Счёта', 'Дата', 'Наименование', 'Цена', 'Скидка', 'Стоимость', 'К-во', 'Итого', 'Сальдо', 'Дата оп-ции', 'НДС', and 'Баллы'. The table contains four rows for 'Проживание' (accommodation) services, each with a price of 5000.00 and a quantity of 1. The total amount is 20000.00. The table also shows a payment record for 24.01.2025 for 'Платеж <НАЛИЧНЫЕ>' (cash payment) for 20000.00. The interface also shows a 'Сальдо' (balance) of 400.00 and a '4780 ДЕМО' label.

налог на каждую из них, это $5000 * 5/105 = 238,10$ А сумма налога НДС $238,10 * 4 = 952,40$

1

№	Дата	Наименование товара (услуг, работ)	К-во	Едизм	Цена руб.	%	НДС руб.	Скидка руб.	Сумма руб.
1	11.12.24	Проживание ZZZZ	1	сут.	5 000.00	5%	238.10	-	5 000.00
2	12.12.24	Проживание ZZZZ	1	сут.	5 000.00	5%	238.10	-	5 000.00
3	13.12.24	Проживание ZZZZ	1	сут.	5 000.00	5%	238.10	-	5 000.00
4	14.12.24	Проживание ZZZZ	1	сут.	5 000.00	5%	238.10	-	5 000.00
	24.01.25	Платеж <НАЛИЧНЫЕ>							20 000.00
							952.40		20 000.00

Итого за услуги: **20 000.00** руб.В т.ч. НДС 5% **952.40**Оплачено (Двадцать тысяч рублей 00 копеек) **20 000.00** руб.

2

№	Дата	Наименование товара (услуг, работ)	К-во	Едизм	Цена руб.	%	НДС руб.	Скидка руб.	Сумма руб.
1	11.12.24	Проживание ZZZZ 11.12.24 - 15.12.24	4	сут.	5 000.00	5%	952.40	-	20 000.00
	24.01.25	Платеж <НАЛИЧНЫЕ>							20 000.00
							952.40		20 000.00

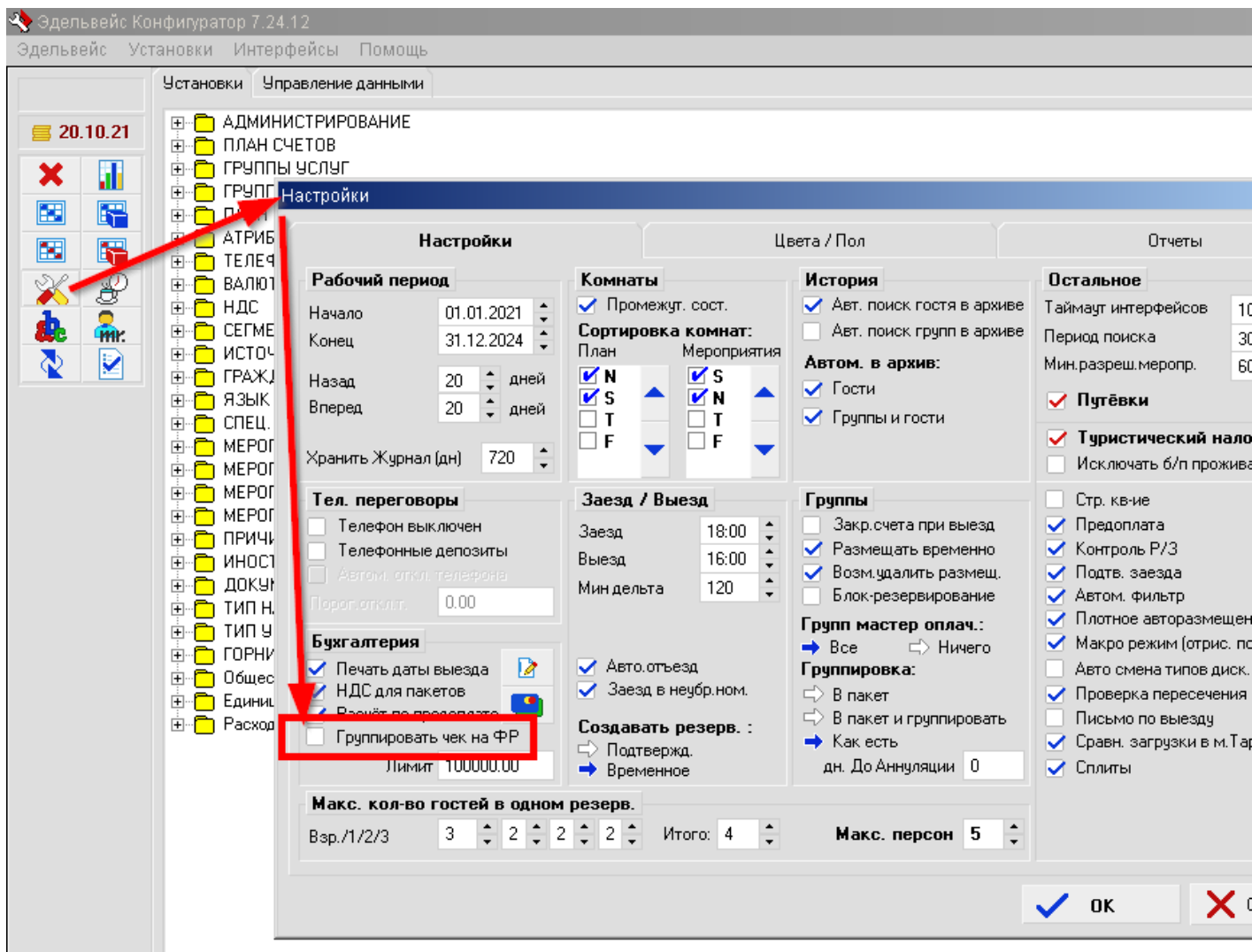
Итого за услуги: **20 000.00** руб.В т.ч. НДС 5% **952.40**Оплачено (Двадцать тысяч рублей 00 копеек) **20 000.00** руб.

Налог при группировке в чеке - рассчитывается как 5/105 от общей суммы по каждой переданной позиции или от суммы сгруппированной позиции - от 20000 * 5/105 = 952,38



Вот, почему в бухгалтерии допустимо расхождение сумм налога в расчётных документах. Но должно быть понимание, что учёт реализации идет по услугам и налога по ним по их ставке. А в чеке - в зависимости от варианта передачи в него данных (сгруппированно либо нет)

За возможный вариант расхождения данных об НДС - может отвечать галочка в настройках Конфигуратора "Группировать чек на ФР", в случае отключения - все позиции (услуги) будут выведены в чеке по-отдельности и соответственно суммарный НДС будет посчитан как сумма всех НДС по услугам, а не с группированной позиции.



При печати счетов - нужно используется галочка "Группировка", которая так же будет влиять на расчёт общей суммы НДС, можно установить её режим для указания по умолчанию

c:\EDEL\CFG.ini - параметр: **BillGroupArticles = 1 (или 0)**

В версии АСУ 7.25.01 - в функции формирования счёта добавлен алгоритм проверки и вариант расчёта суммы НДС суммарно по услугам или по сгруппированным позициям... (как в чеке).

Revision #2

Created 2026-02-03 19:49:27 UTC by Никита В.

Updated 2026-02-11 14:35:57 UTC by Юлия Л.