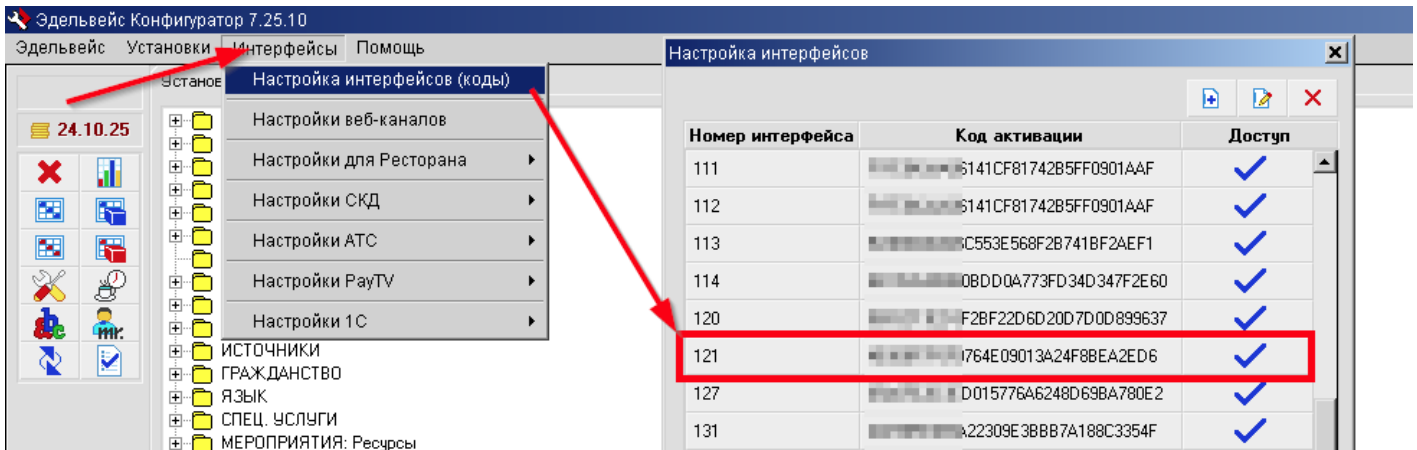


?????? (EdelCardModule) - ?????????????????? ? ?????????????? ??????

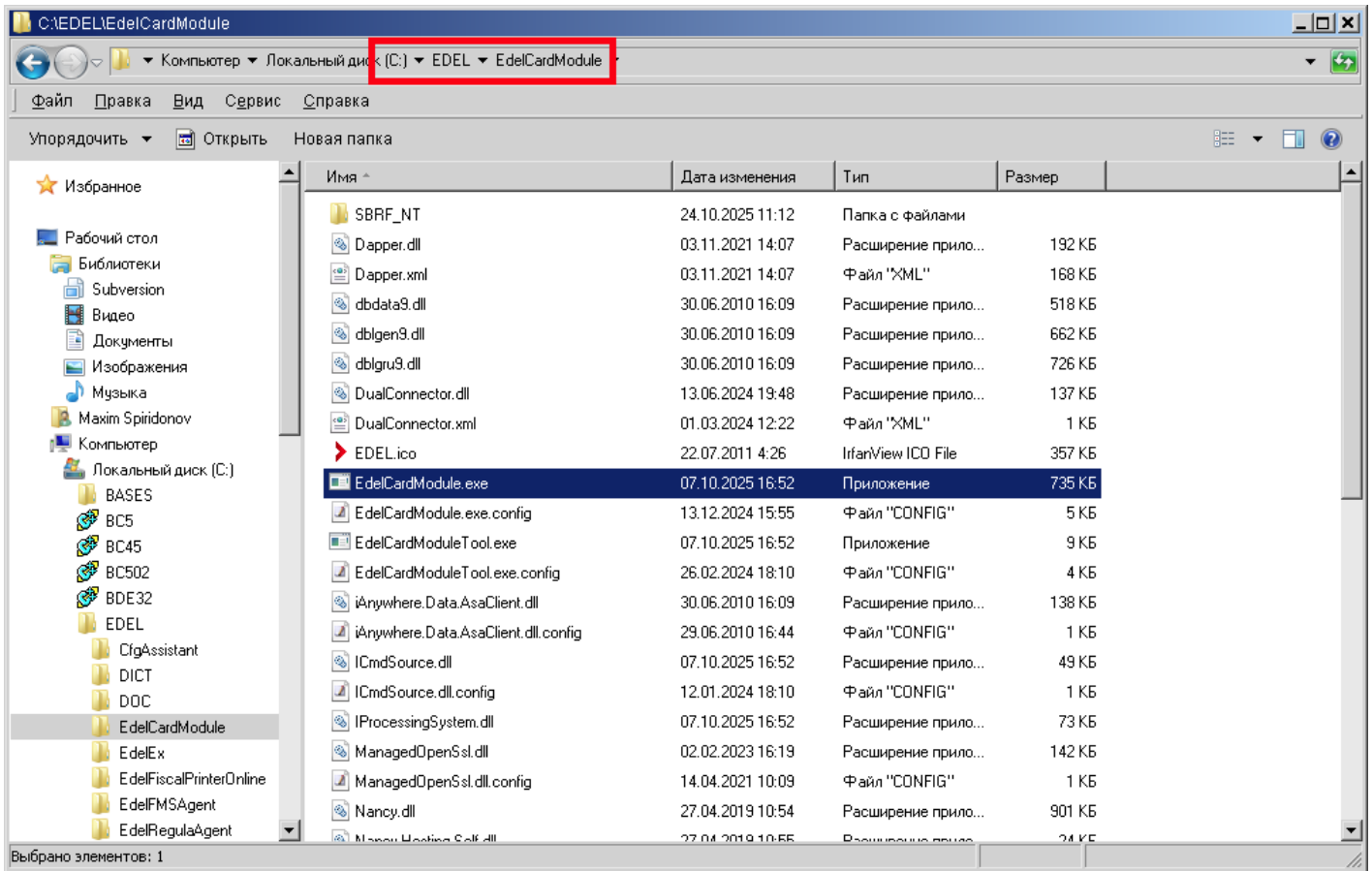
Для установки и настройки взаимодействия АСУ Эдельвейс с терминалами банков, используется универсальный сетевой модуль EdelCardModule

1. ?????????? ??????????, ??? ? ?????????????????? ????????? ? ???????
????????????????? ?????? - ????? ????? ? ?????????? ?????????????? ??? ???????
?????????????: **121**



2. ?????? - ??? ?????? ??????? ? ?????? ?????????? ????????????

C:\EDEL\CardModule



3. ?????????? ?????? - ??? ?????????? ??????????? ? ?????????????????????
 ?????? ???????:

c:\EDEL\EdelCardModule\EdelCardModule.exe.config

Основные параметры которого:

```

“ <!-- Id модуля номер модуля, он должен быть уникальным для
каждого модуля и терминала -->
<add key="TerminalModuleId" value="1" />

<!-- Наименование используемого процессинга (VirtualPrc, SBRF,
SBRF_NT, DC ....) -->
<add key="ProcessingType" value="SBRF_NT" />

<!-- Id терминала номер терминала -->
<add key="TerminalId" value="XXXXXXXXXX" />

```

При использовании нескольких ID по юрлицам в одном терминале банка, это значение - нужно оставить пустым! Тогда, значения ID терминала - нужно будет вписать в настройках в Конфигураторе для каждого юрлица:

Добавьте ярлык запуска модуля **C:\EDEL\EdelCardModule\EdelCardModule.exe - в автозагрузку**, для запуска модуля при загрузке компьютера.

В случае использования ПО Сбера - необходимо скопировать содержимое каталога их ПО C:**SC552** - в подпапку модуля c:\EDEL\EdelCardModule**SBRF_NT**\

Процесс взаимодействия (по установленному уровню) - записывается в лог-файл работы модуля в папку C:\EDEL\LOGS\

в файлах **c:\EDEL\LOGS\EdelCardModule-ДАТА.log** (например: c:\EDEL\LOGS\EdelCardModule-20251024.log)

По всем возникшим вопросам по работе модуля и его настройке - необходимо обращаться в службу поддержки по адресу: support@edelink.ru или по телефонам компании Эделинк

Revision #6

Created 2026-02-04 07:23:03 UTC by Никита В.

Updated 2026-05-07 11:56:04 UTC by Юлия Л.