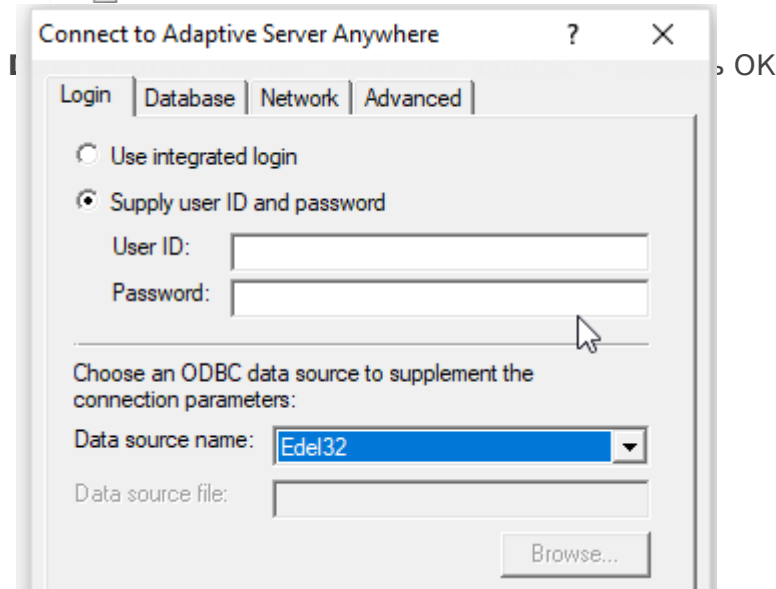
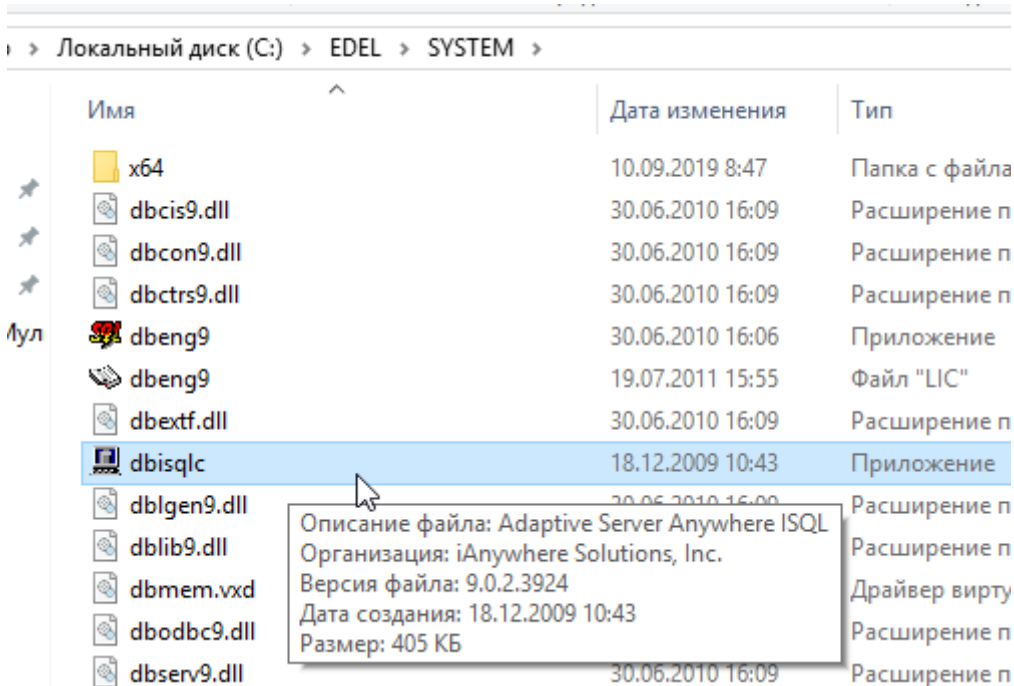


???? ?????????? ?????? ?????? ?????????? ???  
???????????????

На СЕРВЕРЕ с помощью утилиты

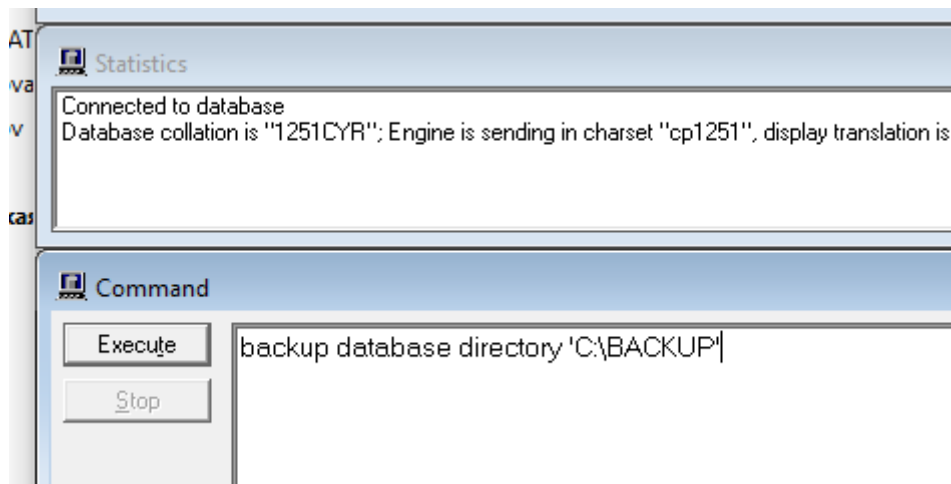
**c:\Program Files\Sybase\SQL Anywhere 9\win32\dbisqlc.exe**

(или **c:\EDEL\System\DBISQLC.exe**)



В поле COMMAND введите команду:

**backup database directory 'C:\BACKUP'**



Путь к каталогу для бэкапа можно изменить. Нажмите кнопку "Execute" либо F9

В результате выполнения команды в указанном каталоге появится 2 файла:

**edel\_sb.db** и **edel\_sb.log**

Дождитесь окончания записи, должна "отжаться" кнопка Execute.

---

Revision #1

Created 2026-02-04 07:17:58 UTC by Никита В.

Updated 2026-05-07 12:08:59 UTC by Никита В.