


????????????????????????????????  
????????????????????????????????  
????????????????????????????????

В системе есть несколько вариантов формирования подтверждений:

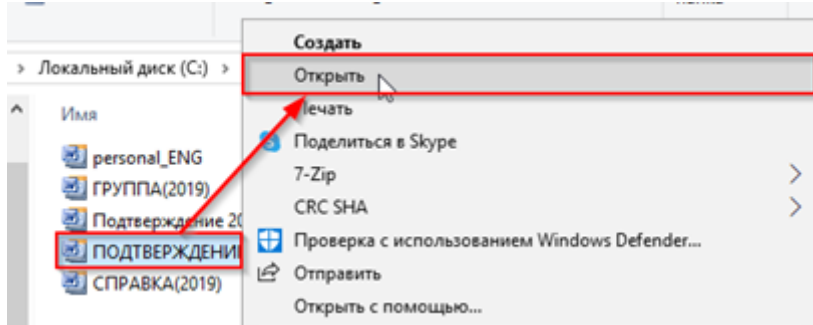
1. При помощи шаблонов MS WORD по кнопке  из **Карточки резервирования**.

Срабатывает строка запуска из файла c:\EDEL\CFG.ini - MSWordPath = explorer.exe c:\EDEL\MSWord\

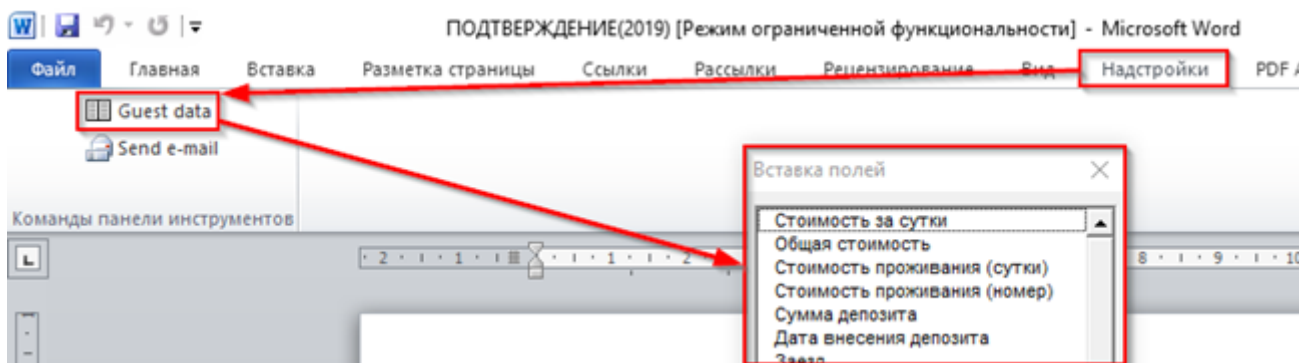
Сам Эдельвейс при этом записывает файл промежуточных данных в файл - c:\EDEL\macro.txt

После открытия папки с шаблонами - выбрав требуемый и открыв его, шаблон с помощью макросов заполняет данные в шаблоне из записанного файла macro.txt

Шаблон Word располагаются в папке C:\EDEL\MSWORD, и эти шаблоны пользователи могут редактировать самостоятельно в любой момент времени. Для того, чтобы отредактировать форму, шаблон следует открывать по правой кнопке мыши с пунктом «Открыть», а не через двойной клик (иначе не сработает вывод полей из АСУ в шаблон MS WORD).



При открытии шаблона с пунктом «**Открыть**» пользователь может работать в файле как с привычным «вордовским» документом, по окончании следует сохранить изменения в файле и далее использовать шаблон как и ранее - по двойному клику.



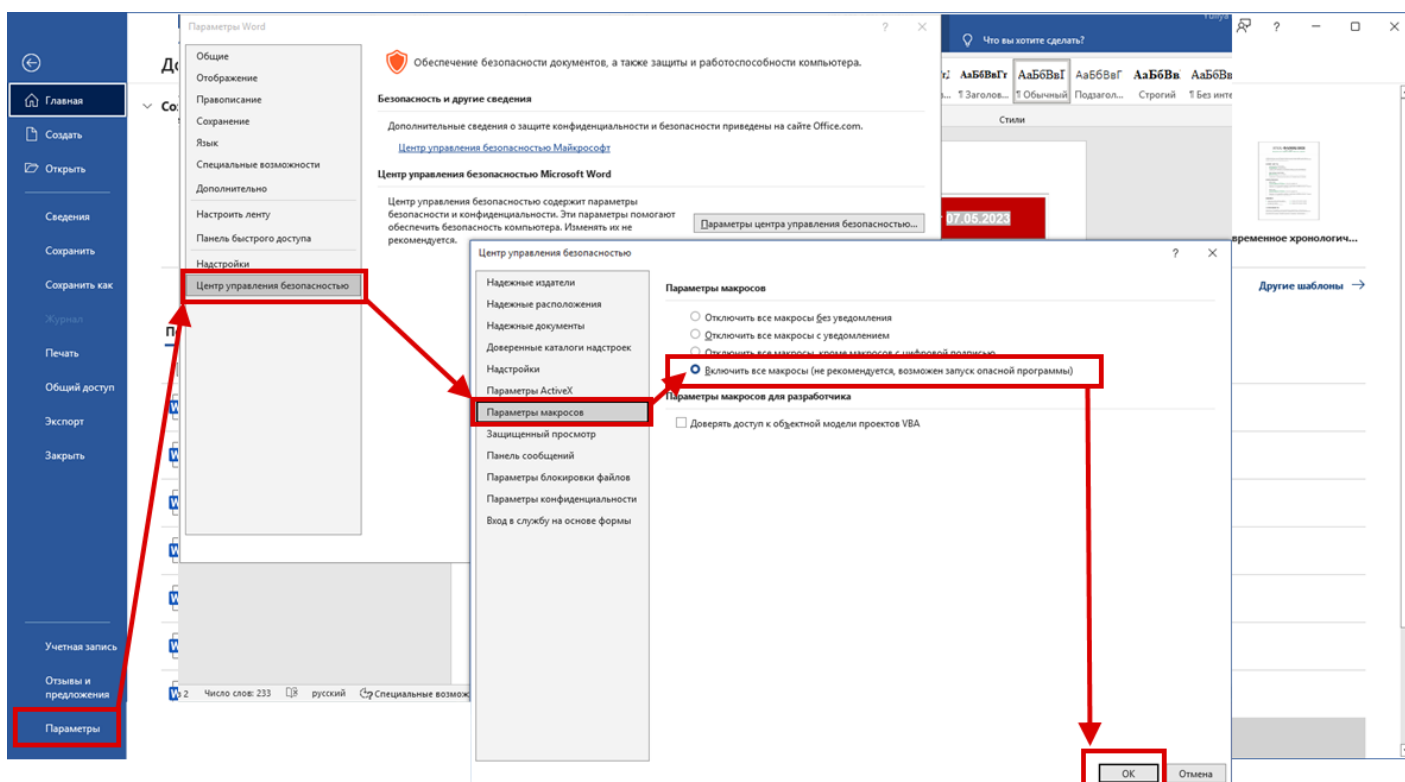
2. По кнопке **Отправить email подтверждение** 

При таком способе формирования подтверждения будет производиться отправка письма на указанный email гостя, используется специальный шаблон, который пользователю

отредактировать не удастся (без наличия некоторых навыков и определенной программы). Формируемое подтверждение конвертируется в формат HTML, т.е. гость получает письмо на почту, в котором содержится общая информация по его бронированию. Если требуется внести изменение в шаблон указанной формы, то следует обратиться в отдел технической поддержки [support@edelink.ru](mailto:support@edelink.ru).

3. Возможен вариант разработки шаблона подтверждения, доступный из списка документов вкладки **Гости**. Все шаблоны из этого контекстного меню можно отправлять по почте, при этом сформированный шаблон будет вложен в письме в формате PDF. Так же возможно составление статичного текста в теле письма. Подобные шаблоны могут быть разработаны на бесплатной основе для гостиниц с наличием договора на техническое сопровождение программы или на платной основе для гостиниц без наличия договора на сопровождение системы.

4. Для работы шаблона - необходимо включить работу и поддержку макросов в MS Word



Пример шаблона:

[support.edelink.ru/upload/ПОДТВЕРЖДЕНИЕ.zip](http://support.edelink.ru/upload/ПОДТВЕРЖДЕНИЕ.zip)

Revision #1

Created 2026-02-03 17:50:07 UTC by Никита В.

Updated 2026-02-03 17:50:43 UTC by Никита В.