

BAR (???????????????? ?????) ?

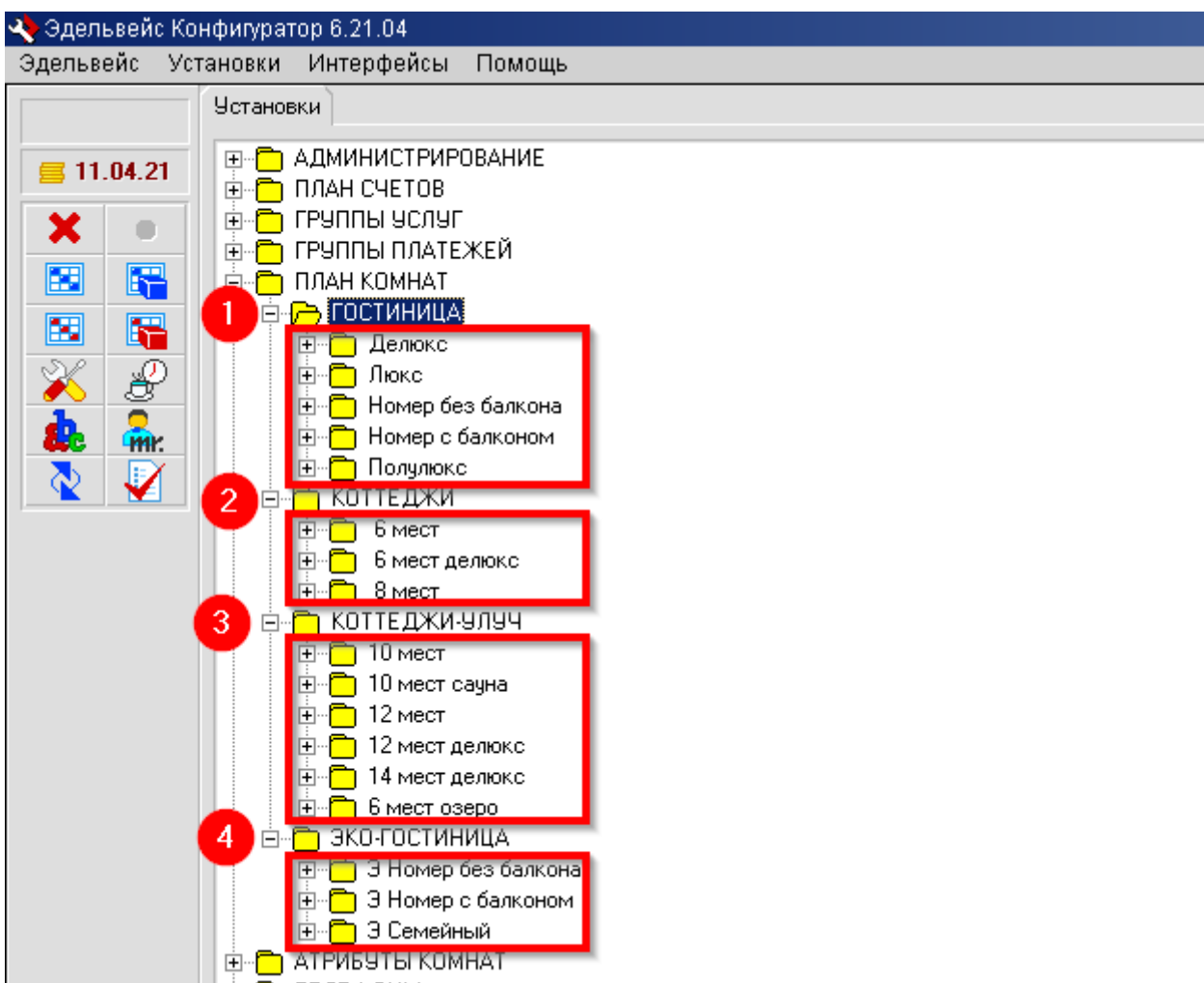
???????????????????? ???? ???? ????_

?????? 6.21.04

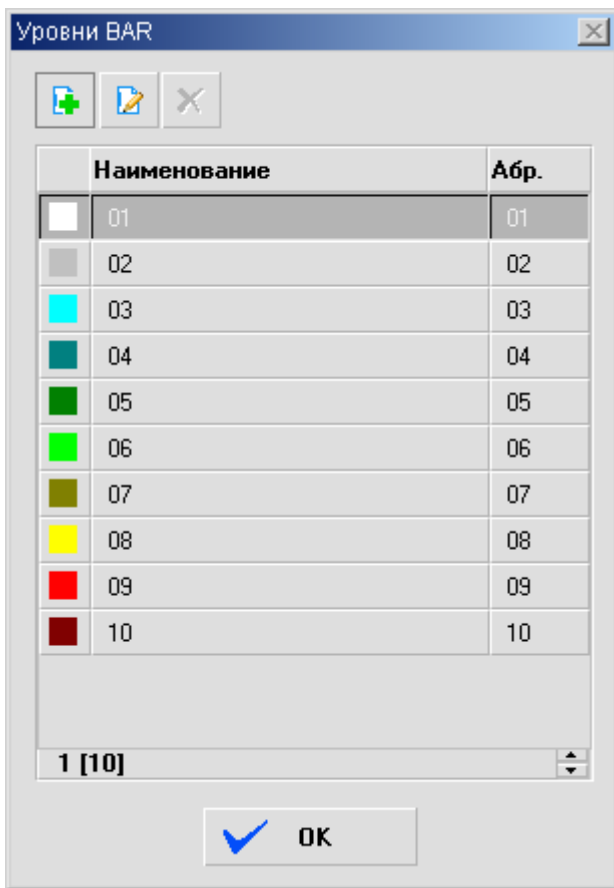
В версии АСУ **6.21.04** появилась возможность указания тарифа для определённого объекта в базе (объект - группа категорий / гостиниц / блоков / корпусов).

Начиная с версии 7.25.07 добавлены изменения для **BAR-тарифов для разных способов при их определении к "Объекту"** (добавление новых сезонов).

Для использования такого варианта работы, необходимо разделение категорий номерного фонда на объекты:



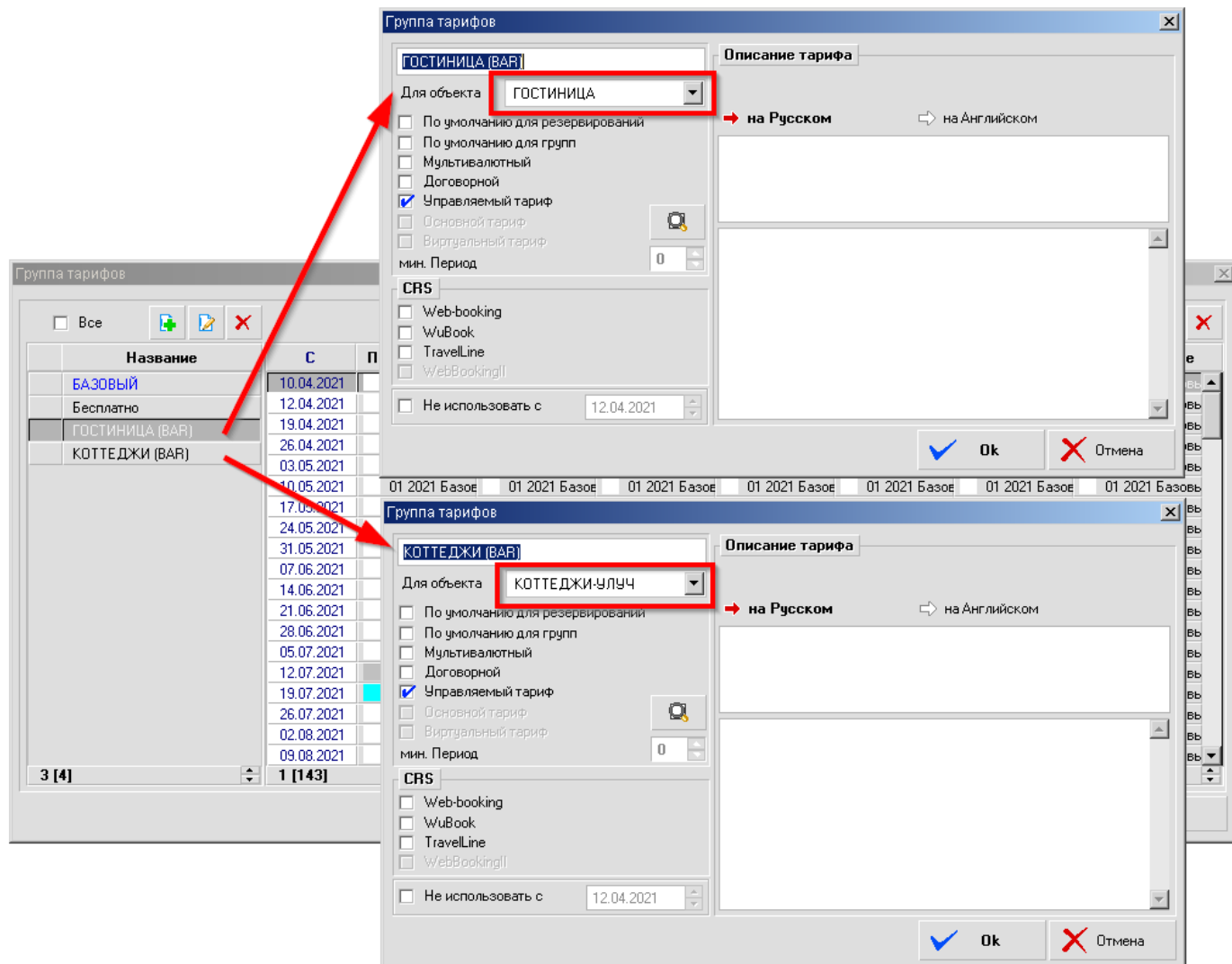
Создайте варианты уровней цен для проекции их применения в зависимости от загрузки:



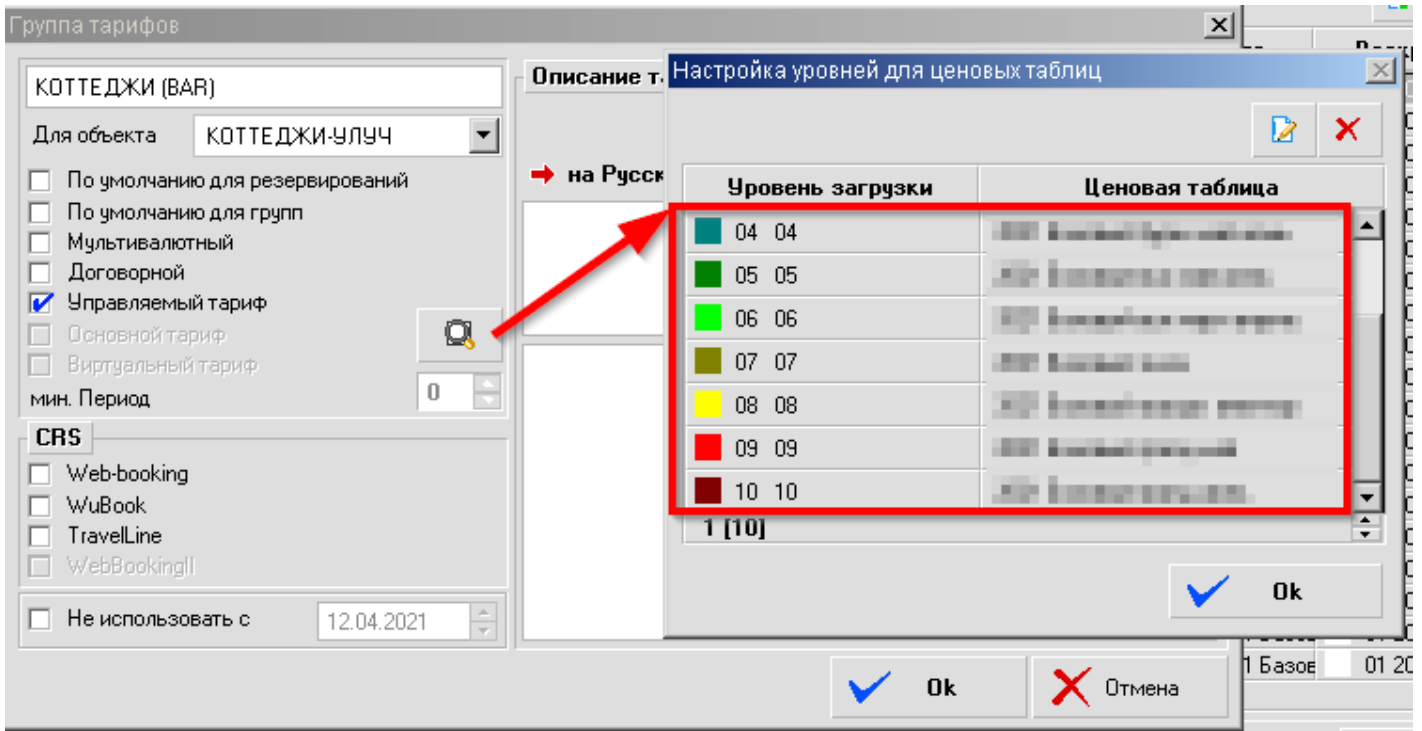
Создайте проекцию применения уровней цен в зависимости от загрузки:

Загруженность	от 1 месяца до 15 дней	от 14 дней до 8 дней	от 7 дней до 5 дней	от 4 дней до 3 дней	от 2 дней до заезда
100%	10	10	10	10	10
95%	09	09	09	09	09
90%	09	09	09	09	09
85%	08	08	08	08	08
80%	07	07	07	07	07
75%	06	06	06	06	06
70%	05	05	05	05	05
65%	05	05	05	05	05
60%	04	04	04	04	04
55%	03	03	03	03	03
50%	02	02	02	02	02
45%	01	01	01	01	01
40%	01	01	01	01	01
35%	01	01	01	01	01
30%	01	01	01	01	01
25%	01	01	01	01	01
20%	01	01	01	01	01
15%	01	01	01	01	01
10%	01	01	01	01	01
5%	01	01	01	01	01
0%	01	01	01	01	01

Создать или для имеющихся тарифов указать объект в настройках тарифа:



Не забудьте, в случае использования динамического тарифа - указать таблицы цен для разных уровней проекции:



После всех настроек - откройте диалог "Управление тарифами VAR" - нажмите "Расчитать" для применения проекции цен на тарифы. Уровни цен будут применены в соответствии загрузки по каждому объекту по отдельности.

Управление тарифами VAR

16.04.2021 | Апрель 2021 - Май 2021

Rate	16 Пт	17 Сб	18 Вс	19 Пн	20 Вт	21 Ср	22 Чт	23 Пт	24 Сб	25 Вс	26 Пн	27 Вт	28 Ср	29 Чт	30 Пт	1 Сб	2 Вс	3 Пн	4 Вт	5 Ср	6 Чт
ГОСТИНИЦА (VAR)	05	05	05	07	05	05	05	08	08	06	05	01	01	01	01	01	01	01	01	01	01
КОТТЕДЖИ (VAR)	01	01	01	01	01	01	02	07	07	02	02	02	01	01	01	01	01	01	01	01	01
Загрузка общая, %	56 %	56 %	56 %	61 %	57 %	58 %	60 %	80 %	81 %	55 %	52 %	43 %	40 %	34 %	36 %	42 %	21 %	14 %	14 %	14 %	13 %
Отсчет		+1	+2	+3	+4	+5	+6	+7	+8	+9	+10	+11	+12	+13	+14	+15	+16	+17	+18	+19	+20
Проекция общая	03	03	03	04	03	03	04	07	07	03	02	01	01	01	01	01	01	01	01	01	01

Применить расчёт цен по проекции к тарифам

Расчитать | Автосмена | OK

Revision #1

Created 2026-02-04 07:47:08 UTC by Никита В.

Updated 2026-02-12 08:59:25 UTC by Никита В.