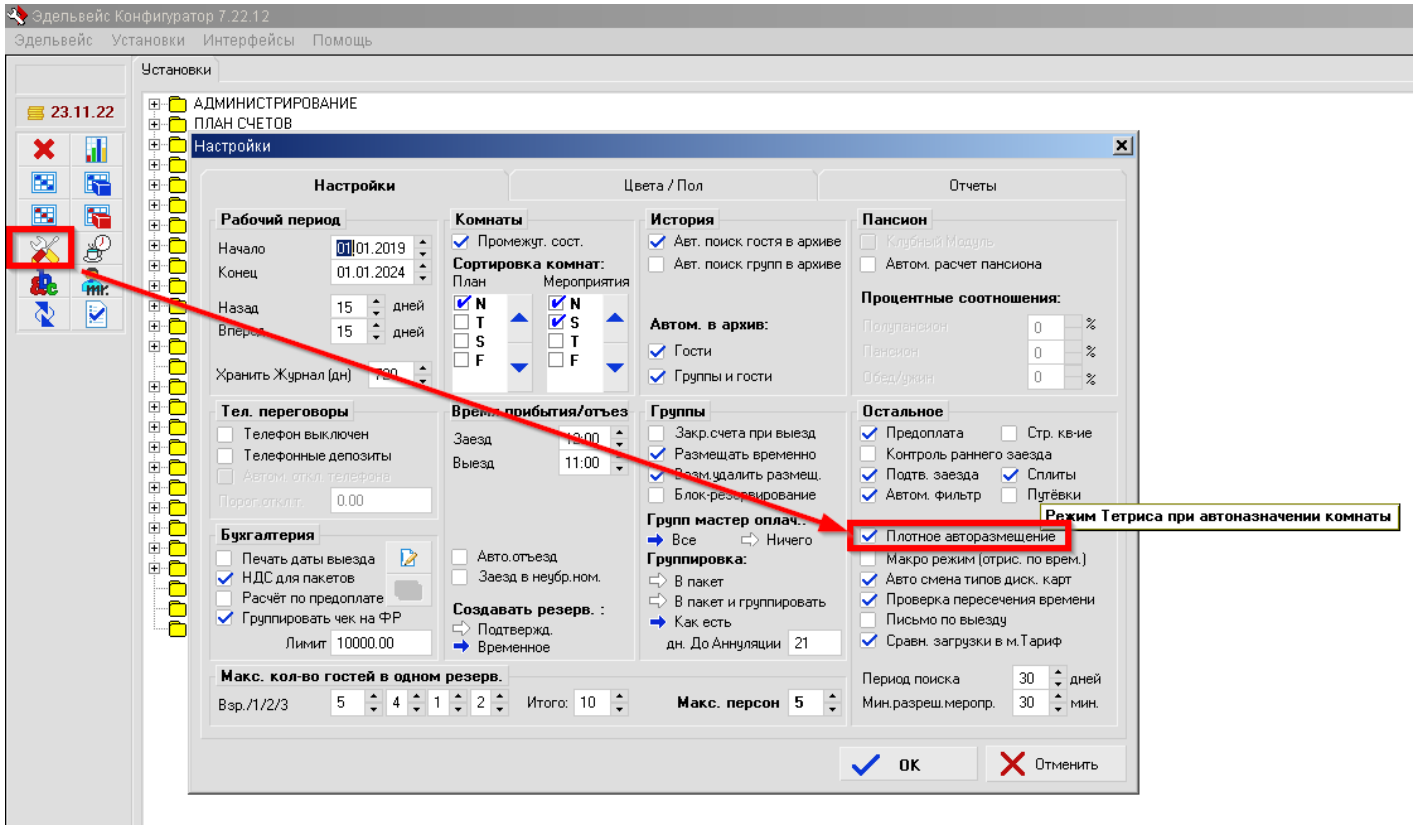
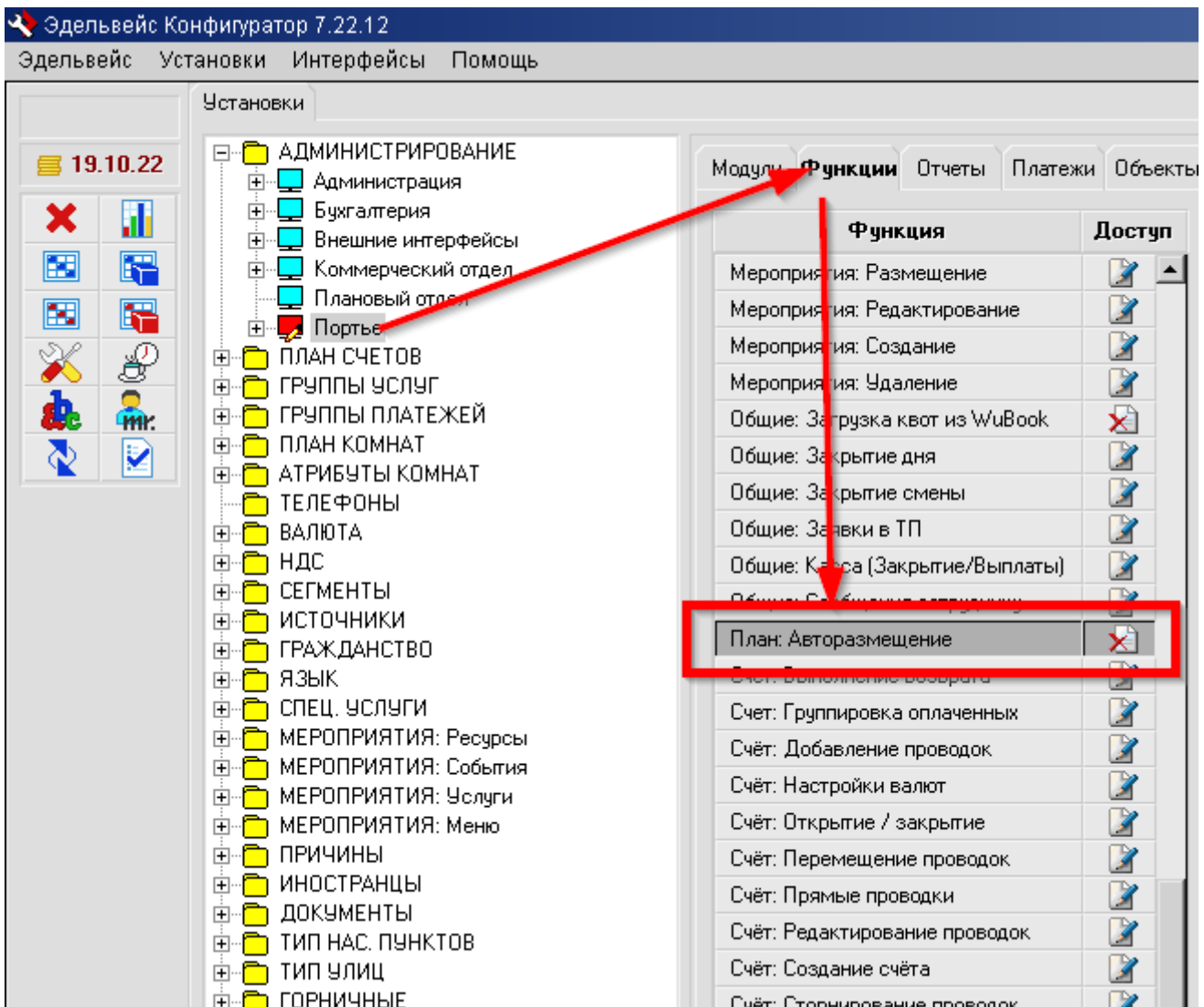


???????????????? / ????????????????? ( ????????)

В версии **7.22.12** появилась функция автоматического **поиска оптимальной комнаты для размещения брони.**



Для ручного вызова функция регламентируется правом в настройках функций пользователей (групп):



При включении функции "Плотное авторазмещение" в Конфигураторе системы, поиск комнаты изменится для размещения в следующих режимах:

- авторазмещение гостей групповой заявки
- авторазмещение выделенных заявок в табличном списке в Плате
- авторазмещение при поступлении заявки из канала бронирования
- ручном вызове авторазмещения из меню "План" - "Автоматическая компоновка броней" (или клавиша F7)
- наличии автоматического планировщика авторазмещения

Поиск для переразмещения осуществляется по ещё не захваченным заявкам, уже размещённым, и комнаты которых не закреплены.

Выбор комнаты для размещения будет осуществляться с максимально возможной компоновкой комнат для последовательного размещения заявок по следующим условиям и приоритету:

1. наличие в комнате заявки с выездом в этот же день **И** заездом следующей брони в день выезда

2. наличие в комнате заявки с выездом в этот же день **ИЛИ** заездом следующей брони в день выезда
3. наличие в комнате заявки с выездом за день **И** заездом следующей брони через день выезда
4. наличие в комнате заявки с выездом за день **ИЛИ** заездом следующей брони через день выезда
5. или любая свободная комната

и конечно - всё **с учётом времени** выезда и заезда соседних броней без пересечения. Плюс к проверке времени, так же добавлена разница в расчётных часах в системе (с учётов времени между выездом-заездом на уборку)

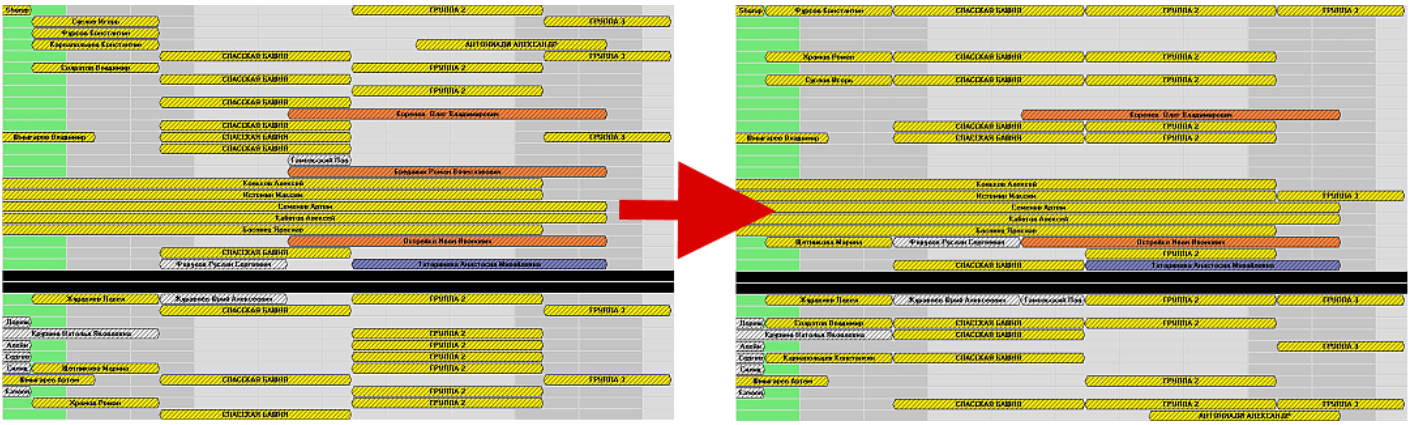
1	свв Конс	СПАССКАЯ БАШНЯ	ГРУППА
2	нов Рома	СПАССКАЯ БАШНЯ	
3	ло	СПАССКАЯ БАШНЯ	ГРУП
4	тн	СПАССКАЯ БАШНЯ	
5		СПАССКАЯ БАШНЯ	

Диалог вызова автоматического размещения в модуле "План" - "**Автоматическая компоновка броней**" (или клавиша **F7**)

The screenshot displays the software interface for hotel management. On the left, a menu is open with the option "Автоматическая компоновка броней" (F7) highlighted. A dialog box titled "Размещение" (Placement) is open in the foreground, showing a date range from 09.12.2022 to 08.01.2023. The dialog includes dropdown menus for "Объект" (Object) and "Категория" (Category), with "ОС" selected in the category dropdown. There are also fields for "Секция" (Section) and "Этаж" (Floor). At the bottom of the dialog are buttons for "Отмена" (Cancel) and "Разместить" (Place).

В диалоге есть возможность указать период для анализа и переразмещения броней (по умолчанию в диалоге указывается период на месяц вперёд).

Есть возможность выбрать фильтр по секциям, этажам, а также задать определённую категорию для поиска и авторазмещения.



При наличии взаимодействия с каналами бронирований и включённой функции - она автоматически будет срабатывать и в случае, когда по квотам бронь не смогла разместиться на весь период при поступлении.

По окончании выполнения функции - на экране появится сообщение об общем количестве перемещённых заявок. Все перемещения будут записаны в Журнал системы:

Admin (Сист.Администратор)	12.12.2022	15:03	План	1	Резервирование перемещено	Авторазмещение: 402 -> 602
Admin (Сист.Администратор)	12.12.2022	15:03	План	4	Резервирование перемещено	Авторазмещение: 723 -> 602
Admin (Сист.Администратор)	12.12.2022	15:03	План	ВСЕГО	Резервирование перемещено	2

Наглядное видео по работе функции: <https://disk.yandex.ru/i/DSv5eqbKhopjOw>

Revision #8

Created 2026-02-03 14:09:14 UTC by Никита В.

Updated 2026-02-05 06:06:59 UTC by Тимур Галимов