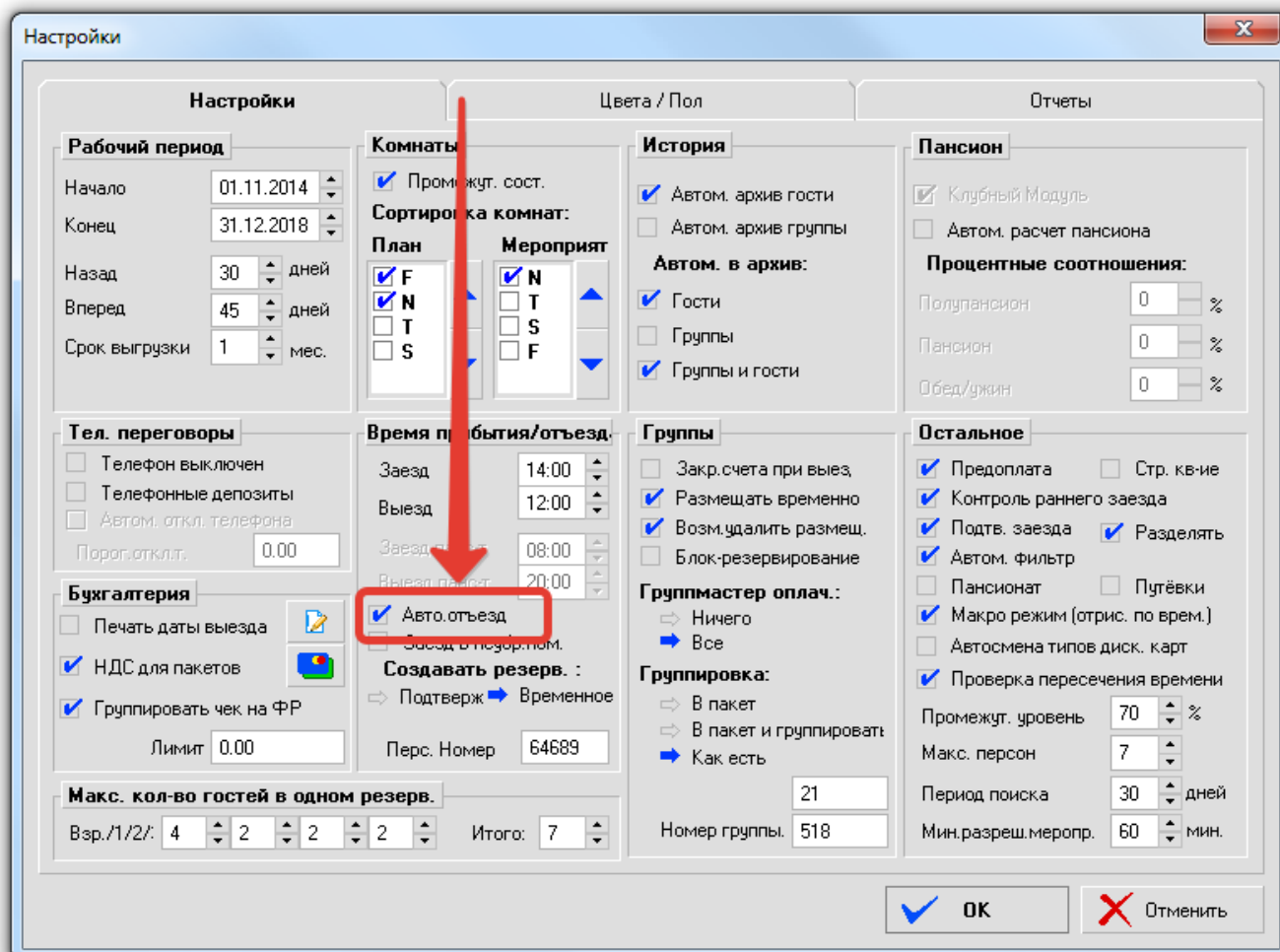
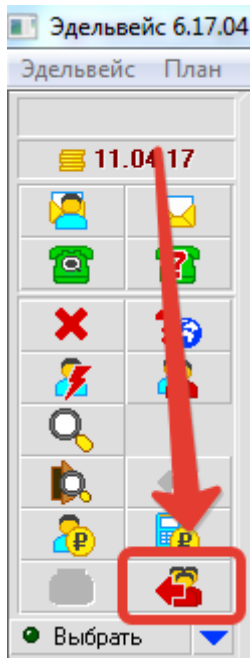


????????????????

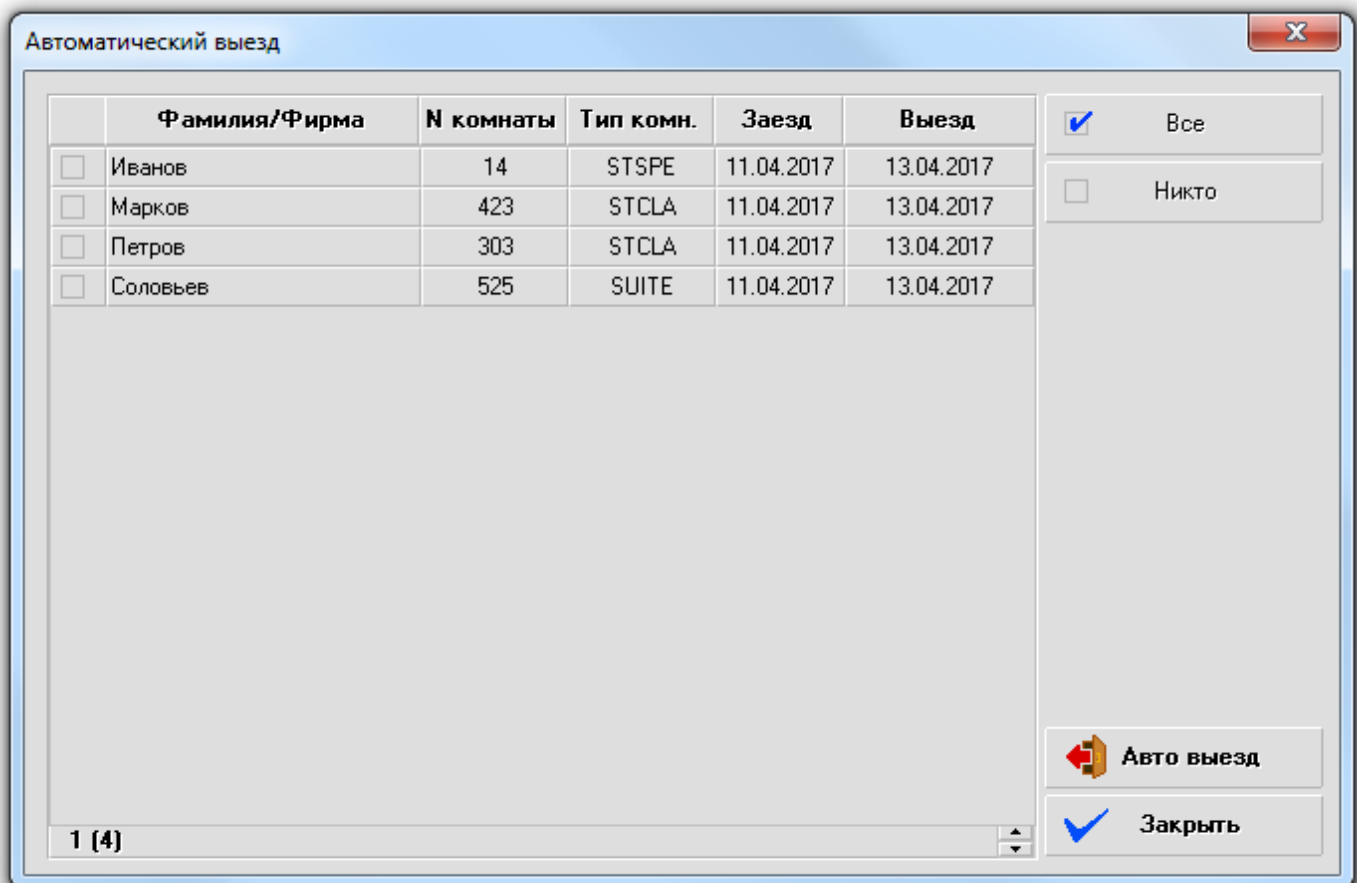
В АСУ Эдельвейс есть возможность активировать опцию Автоматического выезда гостей, данную настройку можно включить в Конфигураторе АСУ в меню Настройки:



После перезахода в АСУ Эдельвейс, в модуле "План" станет доступной кнопка "Автоматический выезд":



При нажатии на нее откроется окно со списком гостей, у которых на текущую дату назначен Выезд:



В данный список попадают только те гости, у которых нет задолженности на счете (сальдо = 0).

При установке флажка "Все" можно выделить всех гостей в списке и выполнить функцию "Авто выезд", тем самым статус у всех этих заявок изменится на "Выехавшие".

---

Revision #1

Created 2026-02-04 07:47:52 UTC by Никита В.

Updated 2026-05-07 12:49:44 UTC by Никита В.