

WEB-???????

Дополнительные модули АСУ Эдельвейс в возможность доступа из браузера.

- [Настройка доступа к модулю WEB-КЛИЕНТ \(отчеты и аналитика\)](#)
- [Работа с модулем](#)

1. У отеля настроен доступ **через VPN** и на устройстве руководителя настроен VPN-клиент.
2. Планируется работа из локальной сети (например, с ноутбука или планшета руководителя) **через Wi-Fi** отеля.

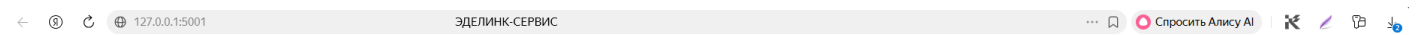
В таком случае **системному администратору** требуется:

1. Открыть на сервере порт (по умолчанию 5001) для доступа к службе.

Не рекомендуется предоставлять доступ к порту из сети Интернет.

После этого можно:

1. Открыть страницу: `http://<адрес_сервера>:<порт>`.
2. Ввести имя пользователя, пароль и начать работу через веб-интерфейс.



Войдите в вашу учетную запись
Введите логин ниже чтобы войти

Логин

Пароль

3. ?????????? ?????????? ?? ????? ??????????

Данный способ позволит получить доступ к отчетности с любого устройства с доступом в интернет.

Отчеты могут содержать **персональные данные гостей**.

Рекомендуется сначала рассмотреть способ с доступом из локальной сети или через

Минимальная настройка:

1. Требуется публичный (белый) IP-адрес.
2. Требуется настроить перенаправление портов на сетевом оборудовании на порт на котором установлена служба (по умолчанию 5001)

3.1. ?????????? ?????? reverse-proxy (nginx)

Настройка через nginx выполняется стандартными методами.

Требуется установить сертификаты, открыть порты 80 и 443 и задать проху_pass (режим обратного прокси) на http адрес службы (например <http://127.0.0.1:5001>).

3.2. ?????????? ?????? Kestrel

По умолчанию в конфигурационном файле appsettings.json заданы настройки:

```
"Kestrel": {  
  "Endpoints": {  
    "Http": {  
      "Url": "http://127.0.0.1:5001"  
    }  
  }  
},
```

Для обеспечения доступа по https требуется:

```
"Kestrel": {  
  "Endpoints": {  
    "Http": {  
      "Url": "http://127.0.0.1:5001"  
    },  
    "Https": {  
      "Url": "https://127.0.0.1:5002",  
      "Certificate": {  
        "Path": "ваш_файл_сертификата.pfx",  
        "Password": "пароль_от_вашего_сертификата"  
      }  
    }  
  }  
},
```

```
    }  
  }  
}  
,
```

Сертификат можно:

1. Выписать самостоятельно.
2. Получить используя win-асте.
3. Купить у облачного провайдера.

Способы 2 и 3 требуют наличия доменного имени и настроенных А записей.

?????? ? ????????

Пользователи АСУ, в том числе и руководители, сталкиваются с потребностью получать актуальную информацию о состоянии дел в отеле, при этом нередко находясь за пределами гостиницы без возможности запуска АСУ.

Система просмотра отчетов АСУ Эдельвейс через веб-интерфейс решает вопрос доступа из любого места, где есть сеть Интернет.

???????????

- Доступ устанавливается в гостинице на сервере АСУ.
- Работает через веб-интерфейс (веб-браузер).
- Используются те же отчетные формы, что и в АСУ.
- Данные формируются в режиме реального времени.
- Отчеты сохраняются в истории.
- Используется та же аутентификация и регламентация доступа, что и в АСУ.
- Возможность экспорта в форматы PDF, WORD, EXCEL.

???? ? ????????

Наберите в адресной строке браузера адрес, по которому развернута система.

На странице приветствия введите логин и пароль – те же данные, которые вы используете при входе в АСУ Эдельвейс.



Войдите в вашу учетную запись

Введите логин ниже чтобы войти

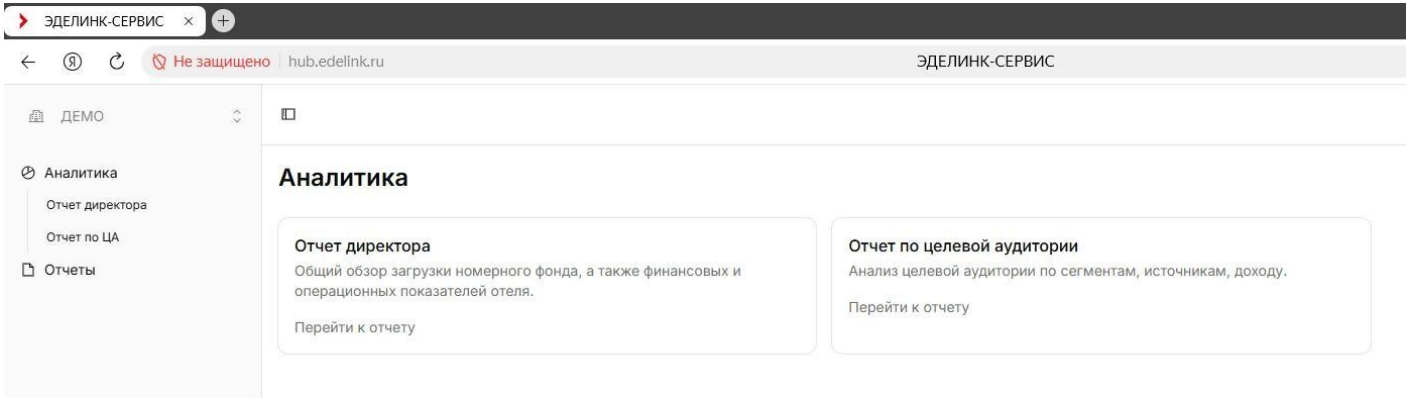
Логин

Пароль

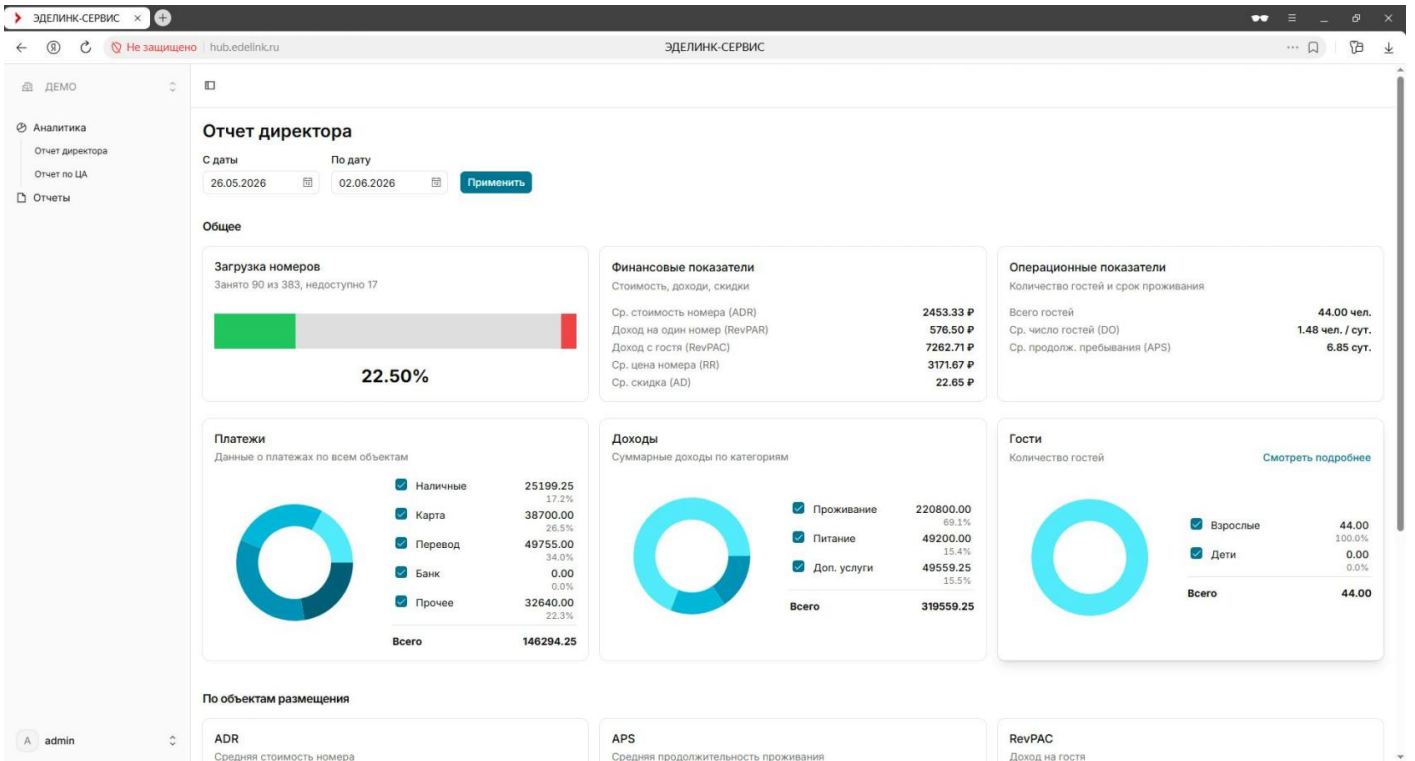
Войти

?????? ? ????????????

?? ?????????? ?????????? ?????????? ??????? ?????????????????? ??????????.



????? ??????? ?? ????????? ? ?????????? ? ?????????? ?????????????????? ?????????? ?????????? ?????????? ?
????????????????? ?????????????? ??????????? ?????????????? ????????? ???????.



???????? ?????? ????? ?????????? ?????????? ?????????????? — ??????????, ?????? «????????? ??????????????» ?? ?????????? «
????????» ? «????????? ??????????????» ?????? ?????????? ?????????? ?? ? ?????????? ? ?????????? ??.

Операционные показатели
Количество гостей и срок проживания

33 ₺	Всего гостей	44.00 чел.
50 ₺	Ср. число гостей (DO)	1.48 чел. / сут.
71 ₺	Ср. продолж. пребывания (APS)	6.85 сут.
67 ₺		
65 ₺		

Гости
Количество гостей

[Смотреть подробнее](#)

<input checked="" type="checkbox"/>	Взрослые	44.00	100.0%
<input checked="" type="checkbox"/>	Дети	0.00	0.0%
	Всего	44.00	

Отчет по целевой аудитории показывает сведения о количестве гостей, доходе на гостя, распределение по возрасту и полу, а также другую статистику.

Отчет по целевой аудитории
Дата с: 26.05.2026 | Дата по: 02.08.2026 | Применить

Всего гостей Количество гостей за период	45 чел.	RevPAC Средний доход на гостя	2 165,556 ₺
--	----------------	---	--------------------

Гости

Пол
Пол гостей

<input checked="" type="checkbox"/>	Мужчины	11.00	24.4%
<input checked="" type="checkbox"/>	Не указан	34.00	75.6%
	Всего	45.00	

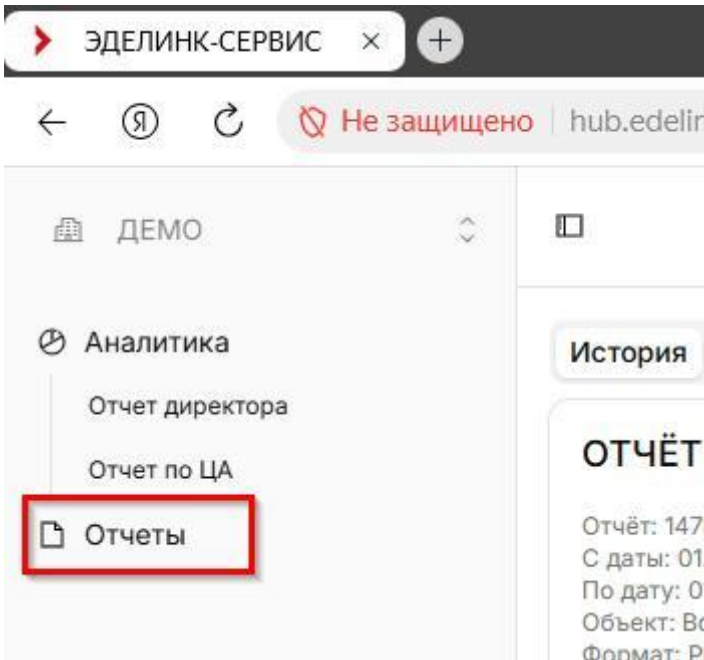
Возраст
Возрастные группы гостей

<input checked="" type="checkbox"/>	00-03	1.00	2.2%
<input checked="" type="checkbox"/>	36-45	1.00	2.2%
<input checked="" type="checkbox"/>	46-55	6.00	13.3%
<input checked="" type="checkbox"/>	56-65	4.00	8.9%
<input checked="" type="checkbox"/>	76+	4.00	8.9%
<input type="checkbox"/>	Не указан	32.00	71.4%
	Всего	13.00	

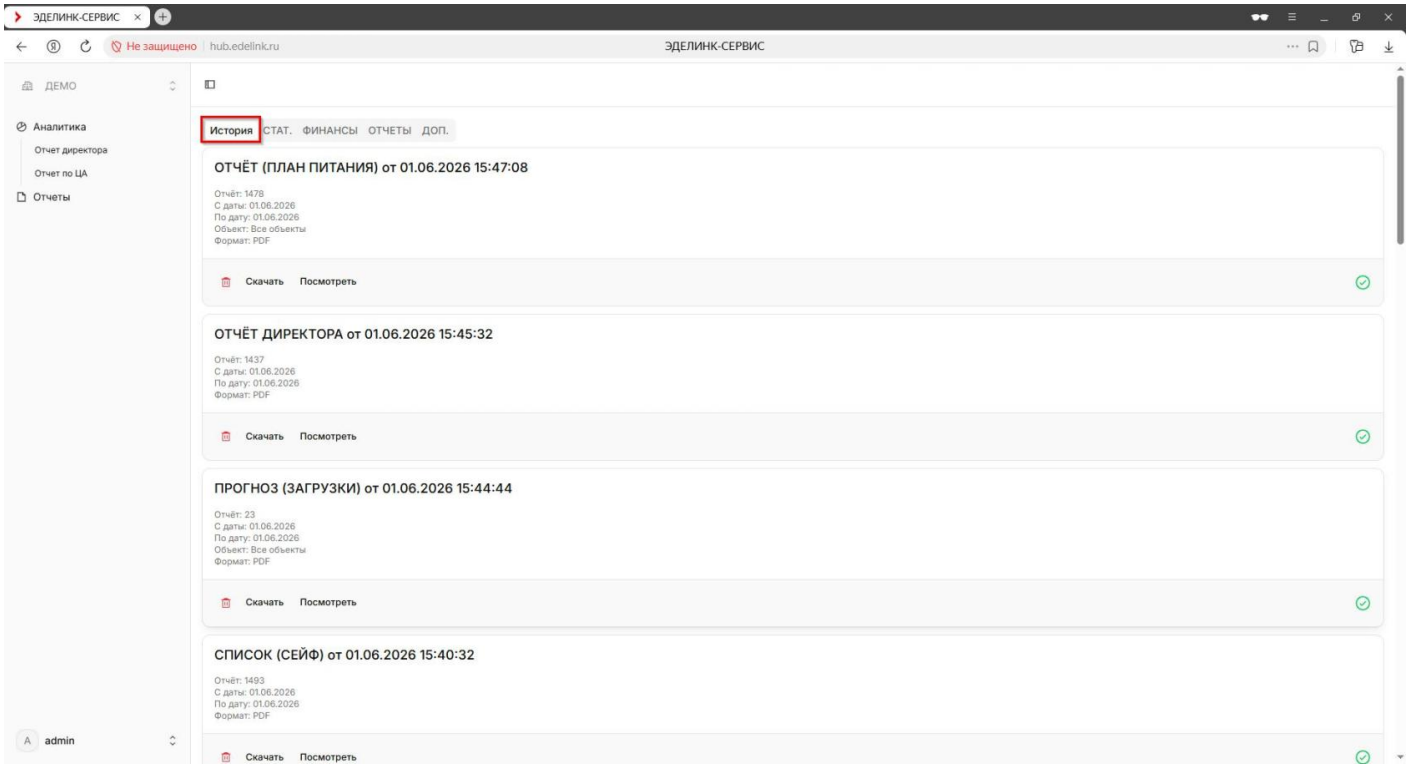
Дополнительная статистика

?????? ? ??????????

??? ?????? ?????? ? ?????????? ?????????? ??????? ? ? ?????? ????? «????????».



????? ?????????? ?? ?????? ?????? ?????????????? ?????????? ? ?????????? ?????????????????????? ??????????. ? ?????????? ?????????? ?????????? ??????????.



??? ?????????????????? ?????????? ?????????????? ?????????? ?????????? ?? ?????????? ?????????? – ?????????????????? ?????????? ?????????? ?? ??? ? ???.

ПРОГНОЗ (ЗАГРУЗКИ) от 02.06.2026 11:28:44

Отчёт: 23
С даты: 01.09.2025
По дату: 02.06.2026
Объект: Все объекты
Формат: PDF



ПРОГНОЗ (ЗАГРУЗКИ) от 02.06.2026 11:28:44

Отчёт: 23
С даты: 01.09.2025
По дату: 02.06.2026
Объект: Все объекты
Формат: PDF

Скачать [Посмотреть](#)



?????? ? ??????? EXCEL ? WORD ?????????? ???????, ?? ?????????????? ??????? ? ??????? ??????????
??????????????.

ПРОГНОЗ (ЗАГРУЗКИ) от 02.06.2026 11:46:32

Отчёт: 23
С даты: 02.06.2026
По дату: 02.06.2026
Объект: Все объекты
Формат: DOC

Скачать

